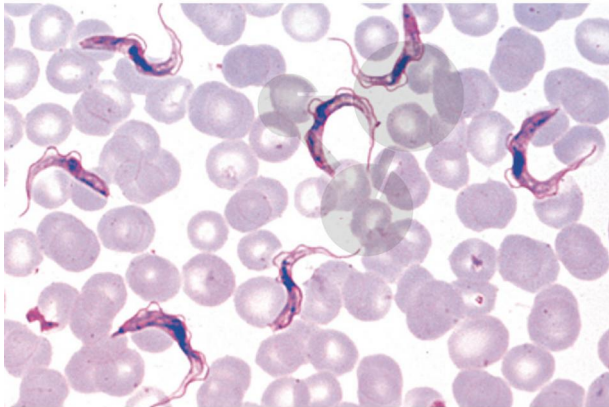


Schulserie C 50 Präparate

Unverbindliche Artikelinformationen aus www.conatex.com vom 22.11.2024/DE1

Bestellnummer: 1000700



zum Artikel im
Webshop

393,00 € zzgl. MwSt.

Zoologie: * Trypanosoma gambiense, Erreger der Schlafkrankheit, Blutausstrich mit Parasiten (Geißeltierchen) * Plasmodium berghei, Malariaerreger, Blutausstrich mit Entwicklungsstadien des Parasiten (Sporentierchen) * Radiolaria, Strahlentierchen, viele verschiedene Formen * Foraminifera, Kammertierchen, viele verschiedene Formen * Obelia, Polypenstock total. Nähr- und Geschlechtspolypen * Hydra, Süßwasserpolyp, Querschnitte durch verschiedene Körperregionen: Ekto- und Entoderm, Nesselzellen * Planaria, Strudelwurm, Querschnitt durch die Körpermitte * Apis mellifera, Honigbiene, Kopf mit Facettenaugen und Gehirn, quer. Bau des Komplexauges der Insekten: * Apis mellifera, Honigbiene, Abdomen der Arbeiterin, quer. * Ctenocephalus, Hundefloh, Totalpräparat * Dermanyssus gallinae, Hühnermilbe, Totalpräparat * Helix pomatia, Weinbergschnecke, Zwitterdrüse quer. Entwicklung von Ei- und Samenzellen: * Mya arenaria, Muschel, Kiemen quer und längs, Darstellung des Flimmerepithels * Branchiostoma lanceolatum, Lanzettfischchen, Körpermitte mit Kiemendarm, Leber und Gonaden, Chorda, quer * Schwungfeder und Flaumfeder vom Vogel, total * Haut und Organe einer Salamanderlarve, quer. Zellteilungen in verschiedenen Stadien (Mitosen) * Embryo vom Huhn, 48 Stunden alt, quer. Neuralrohr und Chorda, Differenzierungsvorgänge im Mesoderm
Histologie und Menschenkunde: * Eierstock der Katze, quer. Entwicklungsstadien der Eier: Primär-, Sekundär- und Graafsche Follikel * Hoden der Maus, quer. Entwicklung der Samenzellen: Spermatogonien, Spermatozyten, Spermatoziden, reife Samenzellen * Kleinhirn der Katze, quer. Purkinjesche Zellen * Rückenmark der Katze, quer. Graue und weiße Substanz, große motorische Nervenzellen, Nervenfasern * Niere der Katze, quer. Rindenzone mit Malpighischen Körperchen und Mark mit Harnkanälchen * Netzhaut (Retina) der Katze, quer. Feinbau aus Stäbchen und Zapfen, Ganglienzellen- und Körnerschichten * Zunge vom Kaninchen, quer. Geschmackspapillen (Papillae foliatae) und Geschmacksknospen
Bakterien und Sporen: * Bacillus subtilis, Heubazillen * Streptococcus lactis, Milchsäurebildner, Ausstrich mit kettenförmig angeordneten Bakterien * Niedere Pflanzen * Volvox, Kugelalge, Geißelalgenkolonie mit Tochterkugeln * Fucus vesiculosus, Blasentang, weibliches Konzeptakel mit Oogonien, quer * Fucus vesiculosus, Blasentang, männliches Konzeptakel mit Antheridien, quer * Cladophora, Grünalge, Fadenalge mit vielkernigen Zellen * Claviceps purpurea, Mutterkorn, Sklerotium quer * Puccinia graminis, Getreiderost, Uredosporen (Brandsporen) auf Weizenhalm, quer * Puccinia graminis, Getreiderost, Aezidien und Pyknidien auf Blatt der Berberitze, quer * Saccharomyces cerevisiae, Hefepilze, Zellen in Sprossung * Flechte, quer. Thallus mit symbiotischen Algen * Farn, Vorkeim (Prothallium), Totalpräparat * Equisetum, Schachtelhalm, Fruchttähre, längs. Sporangien

CONATEX-DIDACTIC Lehrmittel GmbH · Experimentiergeräte für Naturwissenschaft und Technik
Zentrales Handelsregister Saarbrücken HRB-Nr. 91619 · Geschäftsführer: Christoph Wolfsperger · www.conatex.com

SITZ IN DEUTSCHLAND
Zinzinger Str. 11 · D-66117 Saarbrücken
Fon +49 (0)6849 992 96 0
Fax +49 (0)6849 992 96 26
info@conatex.com · USt-ID: DE138038542

VERTRIEB ÖSTERREICH
Schwindgasse 4/7 · A-1040 Wien
Fon +43 (0)720 88 23 35
Fax +43 (0)720 88 23 36
austria@conatex.com

VERTRIEB SCHWEIZ
Aeschengraben 29 · CH-4051 Basel
Fon +41 (0)61 588 01 65
Fax +41 (0)61 588 01 75
schweiz@conatex.com

didacta
Verband der Bildungswirtschaft
worlddidac
MEMBER

Schulserie C 50 Präparate

Unverbindliche Artikelinformationen aus www.conatex.com vom 22.11.2024/DE1

Bestellnummer: 1000700

Blütenpflanzen: * Lupinus, Lupine, Wurzelknöllchen mit symbiotischen, stickstoffbindenden Bakterien, quer * Euphorbia, Wolfsmilch, Stamm mit Milchröhren, längs * Pinus, Kiefer, Holz: Quer-, Radial- und Tangentialschnitt * Tilia, Linde, Holz: Quer-, Radial- und Tangentialschnitt * Elodea, Wasserpest, Stamm, quer. Aerenchym, Leitbündel - Cucurbita, Kürbis, Stamm quer. Siebplatten * Fagus, Buche, Sonnen- und Schattenblatt, quer * Nerium, Oleander, Blatt quer. Xeromorphes Blatt einer Trockenpflanze mit versenkten Spaltöffnungen * Pinus, Kiefer, männliche Blüte mit Pollen, längs * Pinus, Kiefer, weibliche Blüte mit Samenanlagen, längs * Pinus, Kiefer, reife Pollenkörner mit Luftsäcken, total * Lilium, Lilie, junge Staubbeutel quer. Reifungsteilungen der Pollenmutterzellen in verschiedenen Stadien * Taraxacum, Löwenzahn, Kompositenblüte längs

Packungsgröße:
50 Präparate

CONATEX-DIDACTIC Lehrmittel GmbH · Experimentiergeräte für Naturwissenschaft und Technik
Zentrales Handelsregister Saarbrücken HRB-Nr. 91619 · Geschäftsführer: Christoph Wolfsperger · www.conatex.com

SITZ IN DEUTSCHLAND
Zinzinger Str.11 · D-66117 Saarbrücken
Fon +49 (0)6849 992 96 0
Fax +49 (0)6849 992 96 26
info@conatex.com · USt-ID: DE138038542

VERTRIEB ÖSTERREICH
Schwindgasse 4/7 · A-1040 Wien
Fon +43 (0)720 88 23 35
Fax +43 (0)720 88 23 36
austria@conatex.com

VERTRIEB SCHWEIZ
Aeschengraben 29 · CH-4051 Basel
Fon +41 (0)61 588 01 65
Fax +41 (0)61 588 01 75
schweiz@conatex.com

didacta
Verband der Bildungswirtschaft
worlddidac
MEMBER