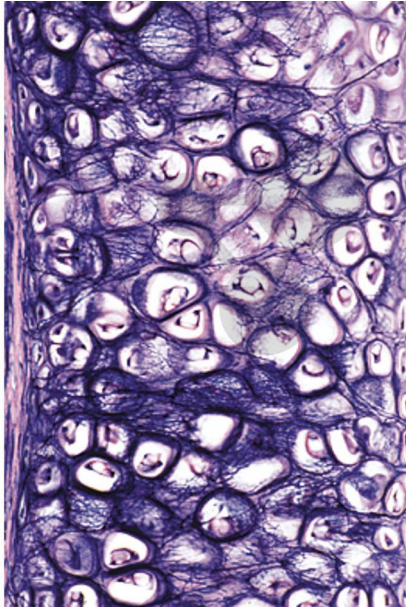


Multimediapakete Lehrer: Histologie Mensch & Säuger Basissatz 6 Einheiten

Unverbindliche Artikelinformationen aus www.conatex.com vom 22.07.2024/DE1

Bestellnummer: 1032017



zum Artikel im
Webshop

87,30 € zzgl. MwSt.

Lehrersatz

1. Plattenepithel aus der Mundschleimhaut des Menschen, Ausstrich - 2. Hyaliner Korpel vom Kalb, quer - 3. Knochen vom Rind, quer. Färbung der Knochenzellen und ihrer Ausläufer - 4. Quergestreifte Muskeln vom Säugetier, längs - 5. Glatte Muskeln vom Säugetier, quer und längs - 6. Blut vom Menschen, Ausstrich. Giemsa-Färbung.

Lieferumfang:

6 Mikropräparate im Plastikkasten, 3 Farbige Overhead Transparente, 6 Arbeits- und Zeichenblätter als Kopiervorlagen, Textheft mit Erläuterungen, Aufbewahrungskarton.

CONATEX-DIDACTIC Lehrmittel GmbH · Experimentiergeräte für Naturwissenschaft und Technik
Zentrales Handelsregister Saarbrücken HRB-Nr. 91619 · Geschäftsführer: Christoph Wolfsperger · www.conatex.com

SITZ IN DEUTSCHLAND
Zinzinger Str. 11 · D-66117 Saarbrücken
Fon +49 (0)6849 992 96 0
Fax +49 (0)6849 992 96 26
info@conatex.com · USt-ID: DE138038542

VERTRIEB ÖSTERREICH
Schwindgasse 4/7 · A-1040 Wien
Fon +43 (0)720 88 23 35
Fax +43 (0)720 88 23 36
austria@conatex.com

VERTRIEB SCHWEIZ
Aeschengraben 29 · CH-4051 Basel
Fon +41 (0)61 588 01 65
Fax +41 (0)61 588 01 75
schweiz@conatex.com

didacta
Verband der Bildungswirtschaft
worlddidac
MEMBER