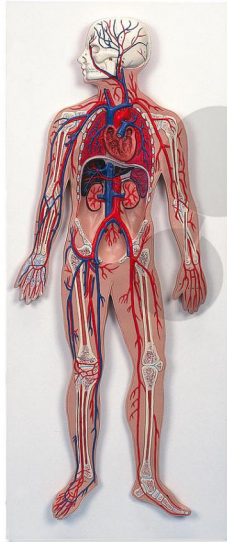


## Blutkreislauf Modell Premium

Unverbindliche Artikelinformationen aus [www.conatex.com](http://www.conatex.com) vom 22.07.2024/DE1

Bestellnummer: 1037460



zum Artikel im  
Webshop

259,00 € zzgl. MwSt.

Altersstufe ab:  
Sek1

Dieses Reliefmodell in 1/2 Größe zeigt: Das arteriovenöse System, Herz, Lunge, Leber, Milz, Nieren, Teile des Skeletts.

Abmessungen:  
H 80 x B 30 x T 6 cm

Lieferumfang:  
Modell auf Grundbrett

**CONATEX-DIDACTIC Lehrmittel GmbH · Experimentiergeräte für Naturwissenschaft und Technik**  
Zentrales Handelsregister Saarbrücken HRB-Nr. 91619 · Geschäftsführer: Christoph Wolfsperger · [www.conatex.com](http://www.conatex.com)

SITZ IN DEUTSCHLAND  
Zinzinger Str.11 · D-66117 Saarbrücken  
Fon +49 (0)6849 992 96 0  
Fax +49 (0)6849 992 96 26  
[info@conatex.com](mailto:info@conatex.com) · USt-ID: DE138038542

VERTRIEB ÖSTERREICH  
Schwindgasse 4/7 · A-1040 Wien  
Fon +43 (0)720 88 23 35  
Fax +43 (0)720 88 23 36  
[austria@conatex.com](mailto:austria@conatex.com)

VERTRIEB SCHWEIZ  
Aeschengraben 29 · CH-4051 Basel  
Fon +41 (0)61 588 01 65  
Fax +41 (0)61 588 01 75  
[schweiz@conatex.com](mailto:schweiz@conatex.com)

**didacta**  
Verband der Bildungswirtschaft  
**worlddidac**  
MEMBER