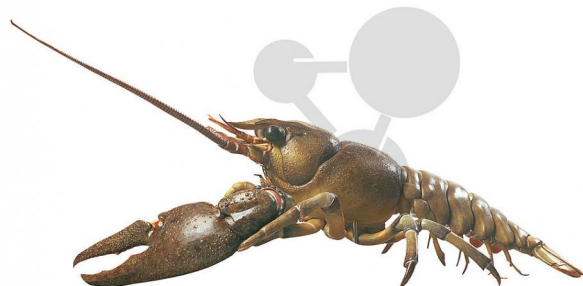


Écrevisse à pattes rouges Somso®

Informations indicatives de www.conatex.com du 03.07.2024/DE1

Référence: 1037497



vers la page produit

3.528,00 € HT

Astacus astacus (L.), structure corporelle et anatomie d'un animal mâle. Grossissement : 3x linéaire, en SOMSO-Plast®. Le modèle très détaillé, montre les membres externes différenciés du côté gauche et la structure interne du côté droit. Les pinces mobiles et la possibilité de démontage en 13 parties pour illustrer la position des organes internes confèrent au modèle une grande valeur démonstrative. Sur un trépied avec un socle vert.

Dimensions:

31 x 75 x 30 cm (H x l x L)

Masse:

5,1 kg

Les modèles SOMSO sont le fruit d'un travail spécifique, essentiellement manuel, et très minutieux qui est effectué exclusivement par du personnel hautement spécialisé. Ces articles sont exclusivement fabriqués à la commande, compte tenu des techniques mises en œuvre, il convient de prévoir un délai de fabrication et de livraison de 4 à 8 mois.

CONATEX-DIDACTIC Lehrmittel GmbH · Experimentiergeräte für Naturwissenschaft und Technik
Zentrales Handelsregister Saarbrücken HRB-Nr. 91619 · Geschäftsführer: Christoph Wolfsperger · www.conatex.com

SITZ IN DEUTSCHLAND
Zinzinger Str.11 · D-66117 Saarbrücken
Fon +49 (0)6849 992 96 0
Fax +49 (0)6849 992 96 26
info@conatex.com · USt-ID: DE138038542

VERTRIEB ÖSTERREICH
Schwindgasse 4/7 · A-1040 Wien
Fon +43 (0)720 88 23 35
Fax +43 (0)720 88 23 36
austria@conatex.com

VERTRIEB SCHWEIZ
Aeschengraben 29 · CH-4051 Basel
Fon +41 (0)61 588 01 65
Fax +41 (0)61 588 01 75
schweiz@conatex.com

didacta
Verband der Bildungswirtschaft
worlddidac
MEMBER