

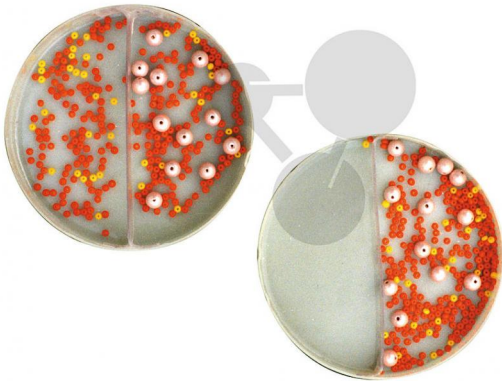
Osmose-Funktionsmodell nach Bischof 10 Stk.

Unverbindliche Artikelinformationen aus www.conatex.com vom 13.11.2024/DE1

Bestellnummer: 1044249



zum Artikel im
Webshop



244,00 € zzgl. MwSt.

Altersstufe ab:
Sek1

Das Model eignet sich ideal für die Gruppenarbeit. Der Durchmesser jedes Modelles beträgt 10 cm. Es wird die Nachahmung der Brownschen Molekularbewegung demonstriert. Anstelle kleiner Wassermoleküle, die durch eine semipermeable Zellmembran treten, finden durch Schüttelbewegungen kleine Perlen Durchlass durch eine fein gelöcherte Trennwand. Die größeren Perlen, Salzmoleküle darstellend, werden jedoch am Durchtritt gehindert. Eine Sättigung der Subkonzentration tritt ein, wenn die „Wassermoleküle“ auf beiden Seiten der „Membran“ in gleicher Konzentration vorhanden sind. Erhöhter osmotischer Druck.

Lieferumfang:
10 Modelle

CONATEX-DIDACTIC Lehrmittel GmbH · Experimentiergeräte für Naturwissenschaft und Technik
Zentrales Handelsregister Saarbrücken HRB-Nr. 91619 · Geschäftsführer: Christoph Wolfsperger · www.conatex.com

SITZ IN DEUTSCHLAND
Zinzinger Str.11 · D-66117 Saarbrücken
Fon +49 (0)6849 992 96 0
Fax +49 (0)6849 992 96 26
info@conatex.com · USt-ID: DE138038542

VERTRIEB ÖSTERREICH
Schwindgasse 4/7 · A-1040 Wien
Fon +43 (0)720 88 23 35
Fax +43 (0)720 88 23 36
austria@conatex.com

VERTRIEB SCHWEIZ
Aeschengraben 29 · CH-4051 Basel
Fon +41 (0)61 588 01 65
Fax +41 (0)61 588 01 75
schweiz@conatex.com

didacta
Verband der Bildungswirtschaft
worlddidac
MEMBER