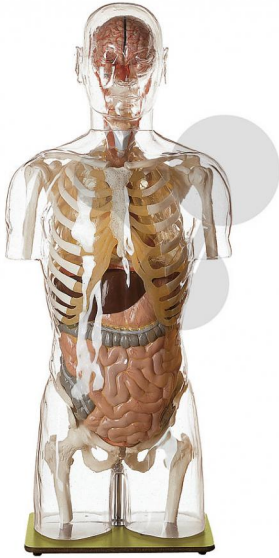


## Transparentes Torsomodell mit Kopf SOMSO®-Modell

Unverbindliche Artikelinformationen aus [www.conatex.com](http://www.conatex.com) vom 22.07.2024/DE1

Bestellnummer: 1133242



zum Artikel im  
Webshop

5.798,00 € zzgl. MwSt.

Natürliche Größe, aus Spezialkunststoff

Das transparente Modell zeigt das Skelettsystem in Verbindung mit der Topographie der Eingeweide. Die Schädelknochen sind nicht vorhanden, um das Gehirn mit zuführenden Gefäßen darstellen zu können. Unzerlegbar. Auf grünem Sockel.

Abmessungen:

Höhe 106 cm (Torso 103 cm), Breite 46 cm, Tiefe 27 cm

Gewicht:

14,6 kg

Die Herstellung von SOMSO Modellen erfordert einen großen Aufwand an spezialisierter und rein deutscher Handarbeit. Seitens des Herstellers können Lieferzeiten von bis zu 8 Monaten bestehen. Wir bitten Sie, dieses bei Ihrer Beschaffungsplanung zu berücksichtigen.

**CONATEX-DIDACTIC Lehrmittel GmbH · Experimentiergeräte für Naturwissenschaft und Technik**  
Zentrales Handelsregister Saarbrücken HRB-Nr. 91619 · Geschäftsführer: Christoph Wolfsperger · [www.conatex.com](http://www.conatex.com)

SITZ IN DEUTSCHLAND  
Zinzinger Str.11 · D-66117 Saarbrücken  
Fon +49 (0)6849 992 96 0  
Fax +49 (0)6849 992 96 26  
[info@conatex.com](mailto:info@conatex.com) · USt-ID: DE138038542

VERTRIEB ÖSTERREICH  
Schwindgasse 4/7 · A-1040 Wien  
Fon +43 (0)720 88 23 35  
Fax +43 (0)720 88 23 36  
[austria@conatex.com](mailto:austria@conatex.com)

VERTRIEB SCHWEIZ  
Aeschengraben 29 · CH-4051 Basel  
Fon +41 (0)61 588 01 65  
Fax +41 (0)61 588 01 75  
[schweiz@conatex.com](mailto:schweiz@conatex.com)

**didacta**  
Verband der Bildungswirtschaft  
**worlddidac**  
MEMBER