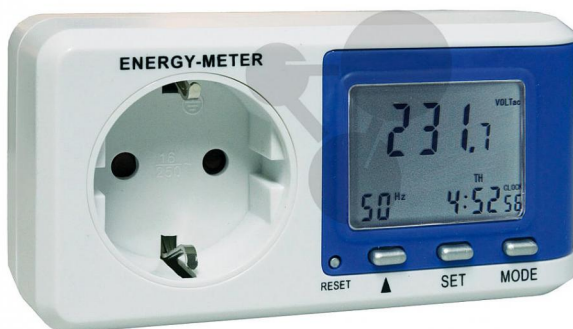


## Energiemessgerät

Unverbindliche Artikelinformationen aus [www.conatex.com](http://www.conatex.com) vom 05.11.2024/DE1

Bestellnummer: 1134125



zum Artikel im  
Webshop

14,80 € zzgl. MwSt.

Untersuchen Sie Energiespareffekte

Ermitteln Sie Stromverbräuche

Neuentwickeltes, hochpräzises Energiekostenmessgerät zum Erfassen des Energieverbrauchs elektrischer Geräte und zur Berechnung des Stromverbrauchs eines Gerätes durch Eingabe des Strompreises. Durch die integrierte Leistungsfaktorberechnung können alle modernen Verbraucher wie z.B. Schaltnetzteile, TV-Geräte, Leuchtstofflampen, LED-Anlagen und natürlich auch ohmsche Lasten wie z.B. Elektroheizungen und Kochfelder genauestens gemessen werden. Zusätzlich können durch die sehr hohe Auflösung und das niedrige Ansprechverhalten auch sehr kleine oder Stand-By-Verbraucher ab ca. 1 W gemessen werden.

Technische Daten:

Messmöglichkeiten: Energiekosten (Euro), Energieverbrauch (kWh), Netzspannung (V), Netzfrequenz (Hz), Verbraucherstrom (A) und Leistungsfaktor

- \* Anzeige des Maximalverbrauchs (Wmax) mit Auslösezeit
- \* Anzeige von Uhrzeit, Wochentag und Verbrauchszeit
- \* Anzeige des Leistungsfaktors ab ca. 1 W
- \* Tag- und Nachttarif einstellbar
- \* Integrierte Überlastanzeige und Kindersicherung
- \* Reset-Taste zur Rückstellung aller Gerätefunktionen
- \* CO<sub>2</sub>-Emissionsberechnung in CO<sub>2</sub>/kg
- \* Integrierter Akku zur Speicherhaltung
- \* Hohe Auflösung von 0.005 A
- \* Hohe Grundgenauigkeit von +/-0.5 %

Sicherheit: GS, EN 61010-1, CAT II 300 V

Abmessungen:

**CONATEX-DIDACTIC Lehrmittel GmbH · Experimentiergeräte für Naturwissenschaft und Technik**  
Zentrales Handelsregister Saarbrücken HRB-Nr. 91619 · Geschäftsführer: Christoph Wolfsperger · [www.conatex.com](http://www.conatex.com)

SITZ IN DEUTSCHLAND  
Zinzinger Str.11 · D-66117 Saarbrücken  
Fon +49 (0)6849 992 96 0  
Fax +49 (0)6849 992 96 26  
[info@conatex.com](mailto:info@conatex.com) · USt-ID: DE138038542

VERTRIEB ÖSTERREICH  
Schwindgasse 4/7 · A-1040 Wien  
Fon +43 (0)720 88 23 35  
Fax +43 (0)720 88 23 36  
[austria@conatex.com](mailto:austria@conatex.com)

VERTRIEB SCHWEIZ  
Aeschengraben 29 · CH-4051 Basel  
Fon +41 (0)61 588 01 65  
Fax +41 (0)61 588 01 75  
[schweiz@conatex.com](mailto:schweiz@conatex.com)

**didacta**  
Verband der Bildungswirtschaft  
**worlddidac**  
MEMBER

Alles für  
Naturwissenschaften



## Energiemessgerät

Unverbindliche Artikelinformationen aus [www.conatex.com](http://www.conatex.com) vom 05.11.2024/DE1

Bestellnummer: 1134125

120 x 60 x 75 mm

Gewicht:

160 g

Lieferumfang:

Energiemessgerät, Bedienungsanleitung

**CONATEX-DIDACTIC Lehrmittel GmbH · Experimentiergeräte für Naturwissenschaft und Technik**

Zentrales Handelsregister Saarbrücken HRB-Nr. 91619 · Geschäftsführer: Christoph Wolfsperger · [www.conatex.com](http://www.conatex.com)

SITZ IN DEUTSCHLAND  
Zinzinger Str. 11 · D-66117 Saarbrücken  
Fon +49 (0)6849 992 96 0  
Fax +49 (0)6849 992 96 26  
[info@conatex.com](mailto:info@conatex.com) · USt-ID: DE138038542

VERTRIEB ÖSTERREICH  
Schwindgasse 4/7 · A-1040 Wien  
Fon +43 (0)720 88 23 35  
Fax +43 (0)720 88 23 36  
[austria@conatex.com](mailto:austria@conatex.com)

VERTRIEB SCHWEIZ  
Aeschengraben 29 · CH-4051 Basel  
Fon +41 (0)61 588 01 65  
Fax +41 (0)61 588 01 75  
[schweiz@conatex.com](mailto:schweiz@conatex.com)

**didacta**  
Verband der Bildungswirtschaft  
**worlddidac**  
MEMBER