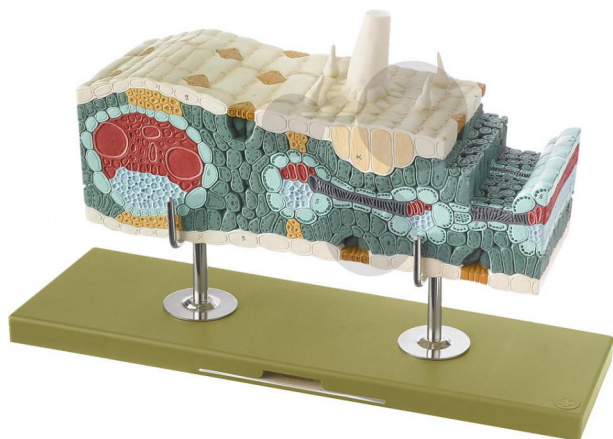


Coupe de feuille de maïs Somso

Informations indicatives de www.conatex.com du 03.07.2024/DE1

Référence: 1143016



vers la page produit

696,00 € HT

Maïs (*Zea mays*), agrandi env. 450 fois, en SOMSO-Plast®. Une coupe transversale et différentes coupes longitudinales montrent la structure foliaire particulière d'une plante monocotylédone faisant partie des végétaux dits "en C4". Les faisceaux vasculaires sont enveloppés par une gaine. Les chloroplastes de la gaine sont nettement plus grands que les chloroplastes des cellules du mésophylle compte tenu de la division biochimique du travail dans la photosynthèse. Les faisceaux vasculaires sont reliés entre eux par des anastomoses s'étendant transversalement. Non démontable, sur tiges avec socle.

Dimensions:

20 x 38,5 x 12 cm

Masse:

3 kg

Les modèles SOMSO sont le fruit d'un travail spécifique, essentiellement manuel, et très minutieux qui est effectué exclusivement par du personnel hautement spécialisé. Ces articles sont exclusivement fabriqués à la commande, compte tenu des techniques mises en œuvre, il convient de prévoir un délai de fabrication et de livraison de 4 à 8 mois.

CONATEX-DIDACTIC Lehrmittel GmbH · Experimentiergeräte für Naturwissenschaft und Technik
Zentrales Handelsregister Saarbrücken HRB-Nr. 91619 · Geschäftsführer: Christoph Wolfsperger · www.conatex.com

SITZ IN DEUTSCHLAND
Zinzinger Str.11 · D-66117 Saarbrücken
Fon +49 (0)6849 992 96 0
Fax +49 (0)6849 992 96 26
info@conatex.com · USt-ID: DE138038542

VERTRIEB ÖSTERREICH
Schwindgasse 4/7 · A-1040 Wien
Fon +43 (0)720 88 23 35
Fax +43 (0)720 88 23 36
austria@conatex.com

VERTRIEB SCHWEIZ
Aeschengraben 29 · CH-4051 Basel
Fon +41 (0)61 588 01 65
Fax +41 (0)61 588 01 75
schweiz@conatex.com

didacta
Verband der Bildungswirtschaft
worlddidac
MEMBER