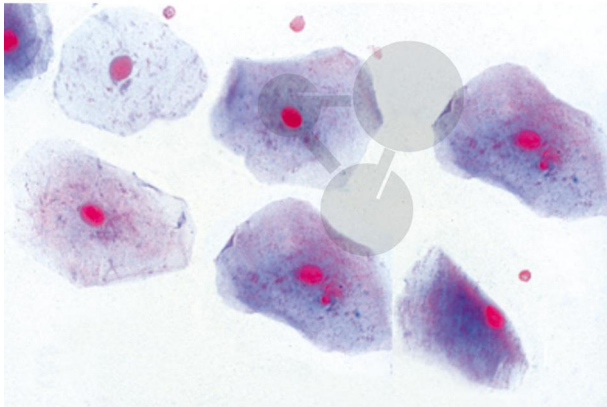


Série: Histologie humaine normale

Informations indicatives de www.conatex.com du 03.07.2024/DE1

Référence: 1143038



vers la page produit

455,00 € HT

Série de 40 préparations microscopiques: Histologie humaine normale, série de base

Épithélium squameux, humain, cellules isolées - Tissu connectif aréolaire, humain s.e. - Cartilage hyalin, humain, c.t. - Os compact, humain, c.t. - Muscle strié, humain, c.l. - Muscle cardiaque, humain, c.l. et c.t. - Artère, humain, c.t. - Veine, humain, c.t. - Poumon, humain, c.t. - Frottis de sang, humain - Rate, humain, c.t. - Thyroïde, humain, c.t. - Thymus d'enfant humain, c.t. - Langue, humain, c.t. - Dent, humain, c.l. - Parotide, glande humaine, c.t. - Œsophage, humain, c.t. - Estomac, humain, région du fond, c.t. - Duodénum, humain, c.t. (intestin grêle) - Côlon, humain, c.t. (gros intestin) - Pancréas, humain, c.t. - Foie, humain, c.t. - Appendice vermiculaire, humain, c.t. - Rein, humain, c.t. - Surrénale (Gl. surrénal), humain, c.t. - Ovaire, humain, c.t. - Utérus, humain, c.t. - Placenta, humain, c.t. - Testicule, humain, c.t. - Épididyme, humain, c.t. - Cerveau, humain, c.t. - Cervelet, humain, c.t. - Moelle épinière, humain, c.t. - Ganglion sympathique, humain, c.t. - Peau de paume, humain, c.t. - Cuir chevelu, humain, c.l. de follicules de cheveu - Cuir chevelu, humain, c.t. de follicules de cheveu - Rétine, humain, c.t. - Bout du doigt de fœtus avec développement d'ongle, c.l. - Glande mammaire, humain, c.t.

CONATEX-DIDACTIC Lehrmittel GmbH · Experimentiergeräte für Naturwissenschaft und Technik

Zentrales Handelsregister Saarbrücken HRB-Nr. 91619 · Geschäftsführer: Christoph Wolfsperger · www.conatex.com

SITZ IN DEUTSCHLAND
Zinzinger Str.11 · D-66117 Saarbrücken
Fon +49 (0)6849 992 96 0
Fax +49 (0)6849 992 96 26
info@conatex.com · USt-ID: DE138038542

VERTRIEB ÖSTERREICH
Schwindgasse 4/7 · A-1040 Wien
Fon +43 (0)720 88 23 35
Fax +43 (0)720 88 23 36
austria@conatex.com

VERTRIEB SCHWEIZ
Aeschengraben 29 · CH-4051 Basel
Fon +41 (0)61 588 01 65
Fax +41 (0)61 588 01 75
schweiz@conatex.com

didacta
Verband der Bildungswirtschaft
worlddidac
MEMBER