

Normale Histologie des Menschen 100 Präparate

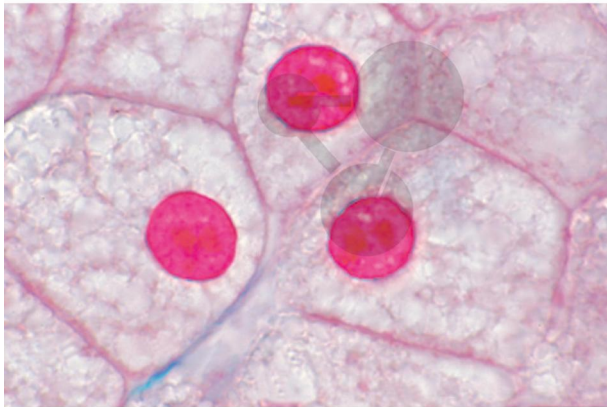
Unverbindliche Artikelinformationen aus www.conatex.com vom 03.07.2024/DE1

Bestellnummer: 1143046



zum Artikel im
Webshop

1.052,00 € zzgl. MwSt.



Große Spezialserie, 100 Präparate (Färbung meist Hämatoxylin-Eosin) - Gewebe - Plattenepithel aus der Mundschleimhaut des Menschen, isolierte Zellen - Mehrschichtiges, nicht verhorntes Plattenepithel im Schnitt durch den Ösophagus - Einschichtiges Zylinderepithel im Schnitt durch Nierenkanälchen des Menschen - Einschichtiges Flimmerepithel im Schnitt durch den Eileiter des Menschen - Einschichtiges kubisches Epithel im Schnitt durch die Schilddrüse des Menschen - Übergangsepithel im Schnitt durch die Harnblase des Menschen - Drüsenepithel, einzellige Schleimdrüsen im Schnitt durch den Dickdarm des Menschen - Fibrilläres netzförmiges Bindegewebe - Embryonales Bindegewebe, quer - Fettgewebe des Menschen, Fett entfernt, Färbung der Zellen. Schnitt - Hyaliner Knorpel des Menschen, quer - Elastischer Knorpel des Menschen (Epiglottis), Färbung der elastischen Fasern - Faserknorpel (Bindegewebsknorpel) des Menschen quer - Knochen des Menschen, kompakte Substanz, quer - Knochen des Menschen, kompakte Substanz, längs - Knochenentwicklung, foetaler Röhrenknochen längs - Knochenentwicklung, foetales Schädeldach, quer - Quergestreifte Muskeln des Menschen, längs, Übersicht - Quergestreifte Muskeln des Menschen, quer - Glatte Muskeln des Menschen, quer und längs - Herzmuskulatur des Menschen, längs - Atmungs- und Kreislauforgane - Arterie quer. Färbung der elastischen Substanz - Vene quer. Färbung der elastischen Substanz - Aorta des Menschen, quer. Übersichtsfärbung - Blut vom Menschen, Ausstrich. Wright's Färbung - Trachea (Luftröhre), quer - Trachea, längs - Trachea vom menschlichen Foetus, quer - Lunge quer. Übersichtsfärbung - Lunge vom Foetus, quer - Lymphatische Organe - Lymphknoten quer - Gaumenmandel (Tonsilla palatina), quer - Milz quer - Rotes Knochenmark aus der Rippe quer - Thymus vom Kind, quer - Endokrine Organe - Schilddrüse (Gl. thyroidea), quer - Nebenniere (Gl. suprarenalis), quer - Hirnanhangsdrüse (Hypophyse), quer * - Verdauungsorgane - Lippe, quer - Zahn, Krone quer - Zahn, längs - Zahnanlage vom Foetus, mittleres Stadium - Zunge vom Menschen, Schnitt mit fadenförmigen Papillen - Zunge vom Menschen, Schnitt mit pilzförmigen Papillen - Weicher Gaumen, quer - Speiseröhre (Oesophagus), quer * - Magen, Region des Fundus, quer * - Dünndarm (Duodenum), Färbung der Schleimzellen mit PAS-HE - Dünndarm (Jejunum), quer * - Dünndarm (Ileum), quer * - Wurmfortsatz des Blinddarms (Appendix), quer - Dickdarm (Colon), quer - Ohrspeicheldrüse (Gl. parotis), quer - Unterkieferspeicheldrüse (Gl. submandibularis), quer - Bauchspeicheldrüse (Pankreas), quer - Leber des Menschen, quer - Gallenblase, quer - Harnorgane - Niere des Menschen, Rinde und Mark, quer - Nierenpapille, quer - Niere vom Foetus, quer, kompletter Querschnitt - Harnleiter (Ureter), quer - Harnblase, quer - Harnröhre (Urethra) im Bereich der Prostata, quer - Geschlechtsorgane - Eierstock, junge Frau (aktive Phase), quer - Eierstock, Gelbkörper (Corpus luteum), quer - Eileiter (Tube), quer -

CONATEX-DIDACTIC Lehrmittel GmbH · Experimentiergeräte für Naturwissenschaft und Technik
Zentrales Handelsregister Saarbrücken HRB-Nr. 91619 · Geschäftsführer: Christoph Wolfsperger · www.conatex.com

SITZ IN DEUTSCHLAND
Zinzinger Str.11 · D-66117 Saarbrücken
Fon +49 (0)6849 992 96 0
Fax +49 (0)6849 992 96 26
info@conatex.com · USt-ID: DE138038542

VERTRIEB ÖSTERREICH
Schwindgasse 4/7 · A-1040 Wien
Fon +43 (0)720 88 23 35
Fax +43 (0)720 88 23 36
austria@conatex.com

VERTRIEB SCHWEIZ
Aeschengraben 29 · CH-4051 Basel
Fon +41 (0)61 588 01 65
Fax +41 (0)61 588 01 75
schweiz@conatex.com

didacta
Verband der Bildungswirtschaft
worlddidac
MEMBER

Normale Histologie des Menschen 100 Präparate

Unverbindliche Artikelinformationen aus www.conatex.com vom 03.07.2024/DE1

Bestellnummer: 1143046

Uterus, Proliferationsphase, quer - Uterus, gravid, quer - Placenta, quer - Nabelschnur, quer - Vagina, quer - Hoden vom Kind, quer - Hoden vom Mann, quer - Nebenhoden (Epididymis), quer - Spermatozoen, Ausstrich - Samenleiter (Ductus deferens), quer - Samenblasendrüse (Gl. vesiculosa), quer - Prostata, jugendlich, quer - Penis, jugendlich, quer - Nervensystem und Sinnesorgane - Großhirnrinde, quer, Übersichtsfärbung - Kleinhirn quer. Übersichtsfärbung - Kleinhirn vom Foetus, quer. Übersichtsfärbung - Großhirnrinde und Kleinhirn quer. Übersichtsfärbung - Medulla oblongata (Verlängertes Mark), quer, Routinefärbung - Medulla oblongata vom Foetus, quer - Rückenmark, Cervicalregion (Halsbereich) quer, Routinefärbung - Rückenmark, Thorakalregion (Brustbereich) quer, Routinefärbung - Rückenmark, Lumbalregion (Lendenbereich) quer, Routinefärbung - Rückenmark, Lumbalregion quer, Klüver-Barrera - Spinalganglion, quer - Peripherer Nerv, quer - Peripherer Nerv, längs - Sehnerv (Nervus opticus), quer - Netzhaut des Auges (Retina), quer * - Riechepithel (Regio olfactoria) der Nasenschleimhaut, quer - Haut und Hautgebilde - Haut von der Fußsohle, quer (vertikal) - Körperhaut vom Menschen (Weißer), quer (vertikal) - Kopfhaut mit Haaren. Haarwurzeln längs - Kopfhaut mit Haaren, Haarwurzeln quer - Kopfhaut vom Foetus, Haarwurzeln längs - Nagelanlage vom Foetus, sagittal längs - Milchdrüse, laktierend, quer

CONATEX-DIDACTIC Lehrmittel GmbH · Experimentiergeräte für Naturwissenschaft und Technik

Zentrales Handelsregister Saarbrücken HRB-Nr. 91619 · Geschäftsführer: Christoph Wolfsperger · www.conatex.com

SITZ IN DEUTSCHLAND
Zinzinger Str.11 · D-66117 Saarbrücken
Fon +49 (0)6849 992 96 0
Fax +49 (0)6849 992 96 26
info@conatex.com · USt-ID: DE138038542

VERTRIEB ÖSTERREICH
Schwindgasse 4/7 · A-1040 Wien
Fon +43 (0)720 88 23 35
Fax +43 (0)720 88 23 36
austria@conatex.com

VERTRIEB SCHWEIZ
Aeschengraben 29 · CH-4051 Basel
Fon +41 (0)61 588 01 65
Fax +41 (0)61 588 01 75
schweiz@conatex.com

didacta
Verband der Bildungswirtschaft
worlddidac
MEMBER