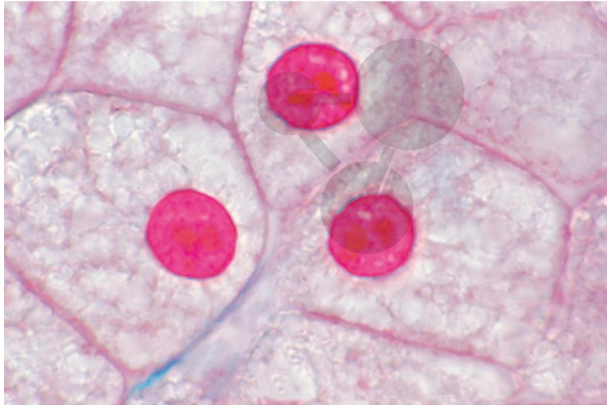


Histologie: Zellen & Zellteilung 10 Mikropräparate

Unverbindliche Artikelinformationen aus www.conatex.com vom 24.11.2024/DE1

Bestellnummer: 1143048



zum Artikel im
Webshop

118,50 € zzgl. MwSt.

Einfache tierische Zellen mit Zellkern, Plasma und Zellgrenzen. Demonstrationsobjekt: Schnitt durch die Salamanderleber - Mitosen (Zellteilungen) im Knochenmark eines Säugetiers, Schnitt - Meiosestadien im Schnitt durch den Salamanderhoden. Ausgesuchtes Material mit großen Strukturen * - Chromosomen des Menschen aus Leukozytenkultur (männlich), ausgebreitet im Metaphasestadium * - Mitochondrien in den Zellen der Leber oder Niere - Pigmentzellen in der Haut - Glykogenspeicherung in den Leberzellen (Karminfärbung nach Best oder PAS-Reaktion) - Mitosen in der Keimscheibe eines Fisches (Coregonus), Schnitt. Zentrosphären - *Ascaris megaloccephala* Embryologie. Uterus quer: Erste und zweite Reifungsteilung, Meiosen, Polkörperchen, Richtungkörper - *Ascaris megaloccephala* Embryologie. Uterus quer: Frühe Furchungsteilungen (Mitosen)

CONATEX-DIDACTIC Lehrmittel GmbH · Experimentiergeräte für Naturwissenschaft und Technik
Zentrales Handelsregister Saarbrücken HRB-Nr. 91619 · Geschäftsführer: Christoph Wolfsperger · www.conatex.com

SITZ IN DEUTSCHLAND
Zinzinger Str.11 · D-66117 Saarbrücken
Fon +49 (0)6849 992 96 0
Fax +49 (0)6849 992 96 26
info@conatex.com · USt-ID: DE138038542

VERTRIEB ÖSTERREICH
Schwindgasse 4/7 · A-1040 Wien
Fon +43 (0)720 88 23 35
Fax +43 (0)720 88 23 36
austria@conatex.com

VERTRIEB SCHWEIZ
Aeschengraben 29 · CH-4051 Basel
Fon +41 (0)61 588 01 65
Fax +41 (0)61 588 01 75
schweiz@conatex.com

didacta
Verband der Bildungswirtschaft
worlddidac
MEMBER