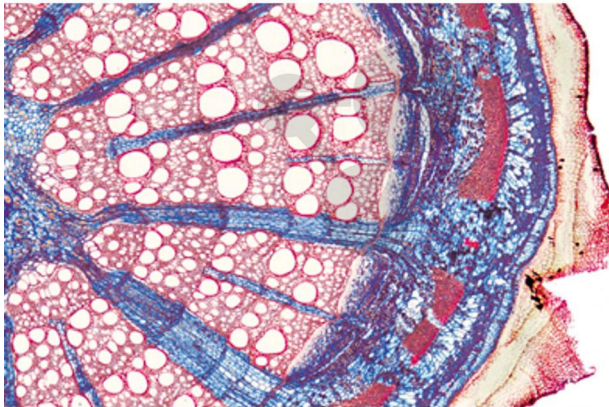


Blütenpflanzen: Der Stamm 20 Präparate

Unverbindliche Artikelinformationen aus www.conatex.com vom 14.11.2024/DE1

Bestellnummer: 1143072



zum Artikel im
Webshop

136,80 € zzgl. MwSt.

1. Stamm einer monokotylen Pflanze, Tulpe (*Tulipa*), mit zerstreuten Gefäßbündeln, quer 2. Stamm einer dikotylen Pflanze, Pfeifenstrauch (*Aristolochia*), drei Querschnitte versch. Alters 3. Monokotyle und dikotyle Stamm, Blumenrohr (*Canna indica*) und Sonnenblume (*Helianthus*), zwei Querschnitte 4. Monokotyle und dikotyle Stamm, Mais (*Zea mays*) und Hahnenfuß (*Ranunculus*), zwei Querschnitte 5. Stamm der Linde (*Tilia*), einjährig und mehrjährig, zwei Querschnitte 6. Holzschnitte der Rotbuche (*Fagus silvatica*), quer, radial und tangential. Zerstreuporiges Holz 7. Holzschnitte der Esche (*Fraxinus excelsior*), quer, radial und tangential. Ringporiges Holz 8. Älterer Stamm der Eiche (*Quercus robur*), quer 9. Lentizellen im Stamm des Holunders (*Sambucus*), quer 10. Stamm vom Flachs (*Linum*) mit Bastfasern, quer 11. Flachs- oder Bastfasern, isoliert 12. Ring-, Spiral- und Netzgefäße, längs 13. Siebröhren und Leitbündel im Längsschnitt. Stamm vom Kürbis (*Cucurbita*), längs 14. Siebplatten in Aufsicht, Stamm vom Kürbis, quer. Bikollaterale Gefäßbündel 15. Stengel der Taubnessel (*Lamium*), vierkantiger Stamm, quer 16. Halm einer Graspflanze, Roggen, (*Secale*), quer. 17. Stengel (Blattstiel) der Seerose (*Nymphaea*) mit Aerenchym, quer 18. Stamm einer Wasserpflanze, Tannenwedel, (*Hippuris*), quer 19. Brennhaare der Brennessel (*Urtica*), total 20. Speicherknolle der Kartoffel (*Solanum tuberosum*) mit Stärkekörnern, quer.

Lieferumfang:

20 Präparate

Die Lieferzeit beträgt ca. 8 Wochen.

CONATEX-DIDACTIC Lehrmittel GmbH · Experimentiergeräte für Naturwissenschaft und Technik
Zentrales Handelsregister Saarbrücken HRB-Nr. 91619 · Geschäftsführer: Christoph Wolfsperger · www.conatex.com

SITZ IN DEUTSCHLAND
Zinzinger Str.11 · D-66117 Saarbrücken
Fon +49 (0)6849 992 96 0
Fax +49 (0)6849 992 96 26
info@conatex.com · USt-ID: DE138038542

VERTRIEB ÖSTERREICH
Schwindgasse 4/7 · A-1040 Wien
Fon +43 (0)720 88 23 35
Fax +43 (0)720 88 23 36
austria@conatex.com

VERTRIEB SCHWEIZ
Aeschengraben 29 · CH-4051 Basel
Fon +41 (0)61 588 01 65
Fax +41 (0)61 588 01 75
schweiz@conatex.com

didacta
Verband der Bildungswirtschaft
worlddidac
MEMBER