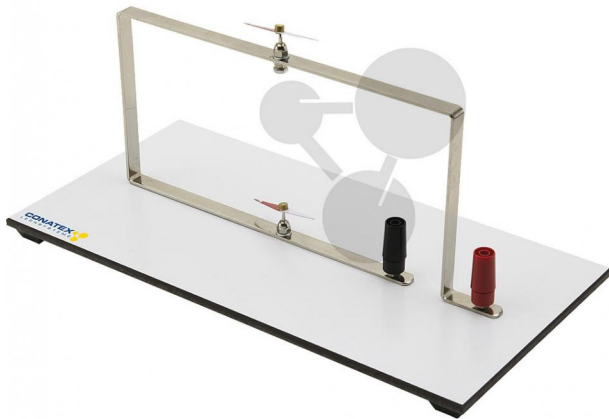


Versuchsaufbau nach Oersted mit zwei Magnetnadeln

Unverbindliche Artikelinformationen aus www.conatex.com vom 24.11.2024/DE1

Bestellnummer: 1152024



zum Artikel im
Webshop

84,80 € zzgl. MwSt.

großes Modell, ideal für Demo

In LabGear® Qualität

Zur Demonstration der Auslenkung einer Magnetnadel in einem von einem elektrischen Strom erzeugten Feld. Mit der 2. Magnetnadel wird demonstriert, wie sich das Magnetfeld in einer geschlossenen Spule verhält. Komplett mit Magnetnadeln auf stabiler Kunststoffplatte. Max. Strom 5A.

Abmessungen:

Grundplatte 300 x 150 mm

CONATEX-DIDACTIC Lehrmittel GmbH · Experimentiergeräte für Naturwissenschaft und Technik
Zentrales Handelsregister Saarbrücken HRB-Nr. 91619 · Geschäftsführer: Christoph Wolfsperger · www.conatex.com

SITZ IN DEUTSCHLAND
Zinzinger Str.11 · D-66117 Saarbrücken
Fon +49 (0)6849 992 96 0
Fax +49 (0)6849 992 96 26
info@conatex.com · USt-ID: DE138038542

VERTRIEB ÖSTERREICH
Schwindgasse 4/7 · A-1040 Wien
Fon +43 (0)720 88 23 35
Fax +43 (0)720 88 23 36
austria@conatex.com

VERTRIEB SCHWEIZ
Aeschengraben 29 · CH-4051 Basel
Fon +41 (0)61 588 01 65
Fax +41 (0)61 588 01 75
schweiz@conatex.com

didacta
Verband der Bildungswirtschaft
worlddidac
MEMBER