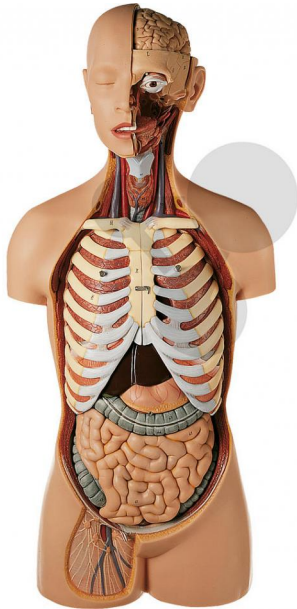


Männlicher Torso mit Kopf SOMSO®-Modell

Unverbindliche Artikelinformationen aus www.conatex.com vom 03.07.2024/DE1

Bestellnummer: 1153015



zum Artikel im
Webshop

2.824,00 € zzgl. MwSt.

natürliche Größe, aus SOMSO-Plast®. In 15 Teile wie folgt zerlegbar: linke Gehirnhälfte, Auge mit Muskeln und Sehnerv, Rippen mit Lungenhälften (2), Herz (2), Leber, Magen, Dünn- und Dickdarm (3), Blinddarm zum Öffnen, rechte Nierenhälfte, Blasenhälfte, Torso, auf grünem Sockel. Höhe Torso 85 cm.

Abmessungen:

L 26 x B 39 x H 89 cm

Gewicht:

10,7 kg

Die Herstellung von SOMSO Modellen erfordert einen großen Aufwand an spezialisierter und rein deutscher Handarbeit. Seitens des Herstellers können Lieferzeiten von bis zu 8 Monaten bestehen. Wir bitten Sie, dieses bei Ihrer Beschaffungsplanung zu berücksichtigen.

CONATEX-DIDACTIC Lehrmittel GmbH · Experimentiergeräte für Naturwissenschaft und Technik
Zentrales Handelsregister Saarbrücken HRB-Nr. 91619 · Geschäftsführer: Christoph Wolfsperger · www.conatex.com

SITZ IN DEUTSCHLAND
Zinzinger Str.11 · D-66117 Saarbrücken
Fon +49 (0)6849 992 96 0
Fax +49 (0)6849 992 96 26
info@conatex.com · USt-ID: DE138038542

VERTRIEB ÖSTERREICH
Schwindgasse 4/7 · A-1040 Wien
Fon +43 (0)720 88 23 35
Fax +43 (0)720 88 23 36
austria@conatex.com

VERTRIEB SCHWEIZ
Aeschengraben 29 · CH-4051 Basel
Fon +41 (0)61 588 01 65
Fax +41 (0)61 588 01 75
schweiz@conatex.com

didacta
Verband der Bildungswirtschaft
worlddidac
MEMBER