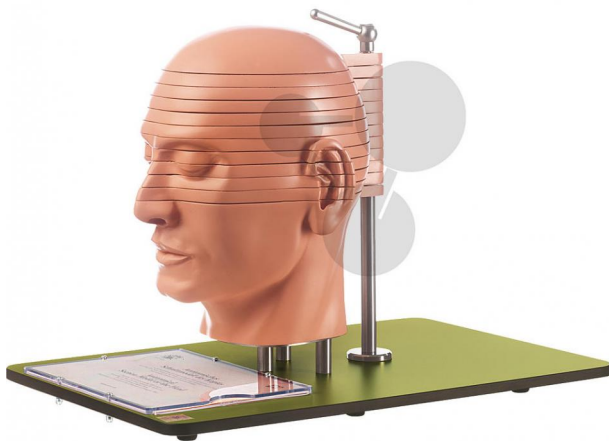


## Anatomisches Schnittmodell des Kopfes (in Verbindung mit entsprechenden CT- & MR-Aufnahmen) SOMSO®-Modell

Unverbindliche Artikelinformationen aus [www.conatex.com](http://www.conatex.com) vom 25.12.2024/DE1

Bestellnummer: 1153026



zum Artikel im  
Webshop

3.346,00 € zzgl. MwSt.

nach Prof. Dr. Dr. med. J. W. Rohen. Das Modell zeigt die anatomischen Strukturen von 10 aufeinanderfolgenden Horizontalschnitten durch den menschlichen Kopf, die in der bei CT- und MR-Aufnahmen üblichen Ebene (CA-CP-Ebene) orientiert und mit der gleichen Schnittdicke (0,8 cm) angefertigt worden sind. Die Schnitte wurden nach Originalpräparaten modelliert und in der Ansicht von oben abgebildet. Natürliche Größe, aus Spezialkunststoff. Die im Modell wiedergegebenen Schnitte sind an einer vertikalen Halterung so montiert, dass sie einzeln herausgeklappt und dann mit dem jeweiligen CT- oder MR-Bild verglichen werden können.

Abmessungen:

L 30 x B 46 x H 36 cm

Gewicht:

6,11 kg

Die Herstellung von SOMSO Modellen erfordert einen großen Aufwand an spezialisierter und rein deutscher Handarbeit. Seitens des Herstellers können Lieferzeiten von bis zu 8 Monaten bestehen. Wir bitten Sie, dieses bei Ihrer Beschaffungsplanung zu berücksichtigen.

**CONATEX-DIDACTIC Lehrmittel GmbH · Experimentiergeräte für Naturwissenschaft und Technik**

Zentrales Handelsregister Saarbrücken HRB-Nr. 91619 · Geschäftsführer: Christoph Wolfsperger · [www.conatex.com](http://www.conatex.com)

SITZ IN DEUTSCHLAND  
Zinzinger Str. 11 · D-66117 Saarbrücken  
Fon +49 (0)6849 992 96 0  
Fax +49 (0)6849 992 96 26  
[info@conatex.com](mailto:info@conatex.com) · USt-ID: DE138038542

VERTRIEB ÖSTERREICH  
Schwindgasse 4/7 · A-1040 Wien  
Fon +43 (0)720 88 23 35  
Fax +43 (0)720 88 23 36  
[austria@conatex.com](mailto:austria@conatex.com)

VERTRIEB SCHWEIZ  
Aeschengraben 29 · CH-4051 Basel  
Fon +41 (0)61 588 01 65  
Fax +41 (0)61 588 01 75  
[schweiz@conatex.com](mailto:schweiz@conatex.com)

**didacta**  
Verband der Bildungswirtschaft  
**worlddidac**  
MEMBER