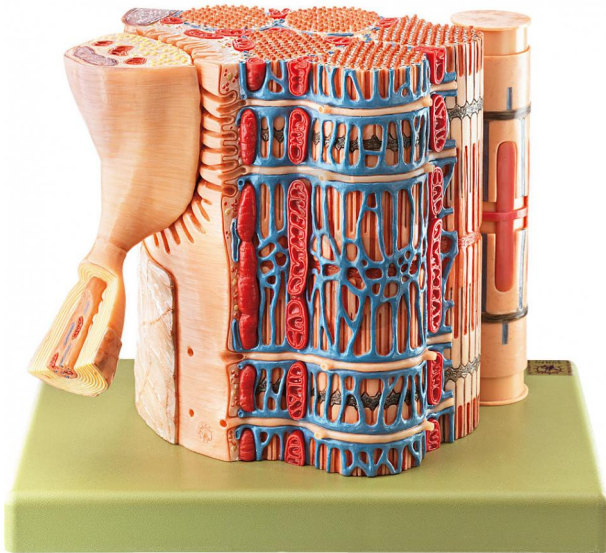


Quergestreifte Muskelfaser mit Funktionsmodell SOMSO®-Modell

Unverbindliche Artikelinformationen aus www.conatex.com vom 22.07.2024/DE1

Bestellnummer: 1153062



zum Artikel im
Webshop

1.007,00 € zzgl. MwSt.

Vergrößerung ca. 15.000fach aus SOMSO-Plast® nach Prof. Dr. med. Elke Lütjen-Drecoll und Professor Dr. Dr. J.W. Rohen, Anatomisches Institut der Universität Erlangen. Das Modell zeigt den Aufbau einer quergestreiften Muskelfaser mit einem Faserauschnitt im Bereich der Kontaktstelle mit der Motorischen Endplatte. Fünf Myofibrillen mit dem umgebenden T + L*System sowie die Mitochondrien sind dargestellt. Die beigegefügte Myofibrille ist herausnehmbar und kann verLrt bzw. verkürzt werden, um den Kontraktions- und Dilatationsvorgang darstellen zu können. In 3 Teile zerlegbar, auf grünem Sockel.

Abmessungen:

L 18 x B 26 x H 18 cm

Gewicht:

1,7 kg

Die Herstellung von SOMSO Modellen erfordert einen großen Aufwand an spezialisierter und rein deutscher Handarbeit. Seitens des Herstellers können Lieferzeiten von bis zu 8 Monaten bestehen. Wir bitten Sie, dieses bei Ihrer Beschaffungsplanung zu berücksichtigen.

CONATEX-DIDACTIC Lehrmittel GmbH · Experimentiergeräte für Naturwissenschaft und Technik
Zentrales Handelsregister Saarbrücken HRB-Nr. 91619 · Geschäftsführer: Christoph Wolfsperger · www.conatex.com

SITZ IN DEUTSCHLAND
Zinzinger Str.11 · D-66117 Saarbrücken
Fon +49 (0)6849 992 96 0
Fax +49 (0)6849 992 96 26
info@conatex.com · USt-ID: DE138038542

VERTRIEB ÖSTERREICH
Schwindgasse 4/7 · A-1040 Wien
Fon +43 (0)720 88 23 35
Fax +43 (0)720 88 23 36
austria@conatex.com

VERTRIEB SCHWEIZ
Aeschengraben 29 · CH-4051 Basel
Fon +41 (0)61 588 01 65
Fax +41 (0)61 588 01 75
schweiz@conatex.com

didacta
Verband der Bildungswirtschaft
worlddidac
MEMBER