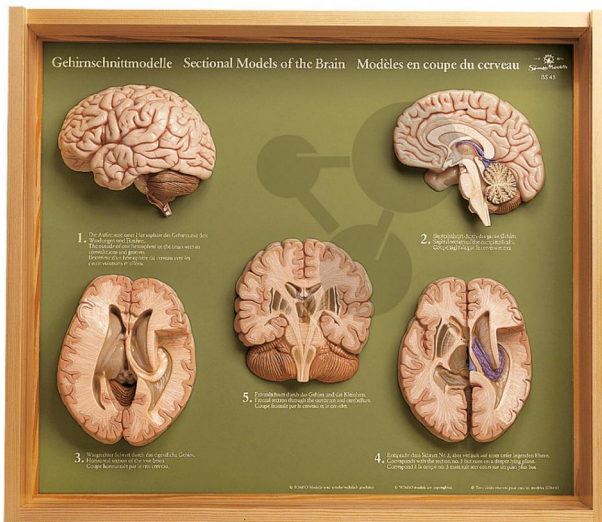


Gehirnschnittmodelle 5 Teile SOMSO®-Modell

Unverbindliche Artikelinformationen aus www.conatex.com vom 23.07.2024/DE1

Bestellnummer: 1153065



zum Artikel im
Webshop

929,00 € zzgl. MwSt.

natürliche Größe, aus SOMSO-Plast®. Im einzelnen sind gezeigt: 1. Die Außenseite einer Hemisphäre des Gehirns mit den Windungen und Furchen. 2. Sagittalschnitt durch das ganze Gehirn. 3. Horizontaler Schnitt durch das Gehirn. 4. Entspricht dem Schnitt Nr. 3, aber verläuft auf einer tiefer liegenden Ebene. 5. Frontalschnitt durch Gehirn und Kleinhirn. Im Schaukasten unter Klarsichtdeckel.

Abmessungen:

L 10 x B 57 x H 49 cm

Gewicht:

5,1 kg

Die Herstellung von SOMSO Modellen erfordert einen großen Aufwand an spezialisierter und rein deutscher Handarbeit. Seitens des Herstellers können Lieferzeiten von bis zu 8 Monaten bestehen. Wir bitten Sie, dieses bei Ihrer Beschaffungsplanung zu berücksichtigen.

CONATEX-DIDACTIC Lehrmittel GmbH · Experimentiergeräte für Naturwissenschaft und Technik
Zentrales Handelsregister Saarbrücken HRB-Nr. 91619 · Geschäftsführer: Christoph Wolfsperger · www.conatex.com

SITZ IN DEUTSCHLAND
Zinzinger Str. 11 · D-66117 Saarbrücken
Fon +49 (0)6849 992 96 0
Fax +49 (0)6849 992 96 2
info@conatex.com · USt-ID: DE138038542

VERTRIEB ÖSTERREICH
Schwindgasse 4/7 · A-1040 Wien
Fon +43 (0)720 88 23 35
Fax +43 (0)720 88 23 36
austria@conatex.com

VERTRIEB SCHWEIZ
Aeschengraben 29 · CH-4051 Basel
Fon +41 (0)61 588 01 65
Fax +41 (0)61 588 01 75
schweiz@conatex.com

didacta
Verband der Bildungswirtschaft
worlddidac
MEMBER