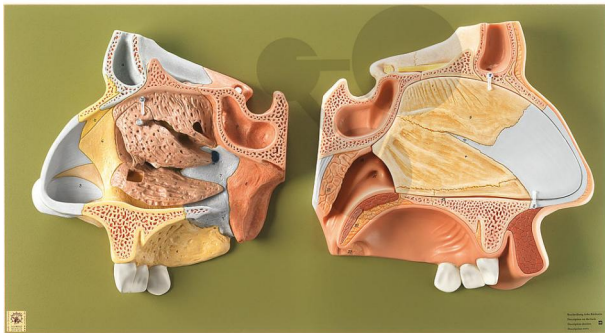


Nase SOMSO®-Modell

Unverbindliche Artikelinformationen aus www.conatex.com vom 23.12.2024/DE1

Bestellnummer: 1153104



zum Artikel im
Webshop

943,00 € zzgl. MwSt.

ca. 3fach vergrößert, aus SOMSO-Plast®. Besonders instruktives Doppelmodell, das den komplizierten Aufbau der Knochen und der mit Schleimhaut bedeckten Nasenhöhle verständlich machen soll. Unterschiedliche Farbgebung der einzelnen Knorpel und Knochelemente. Die Nasenmuschel kann abgehoben werden (Zugang zum Siebbeinlabyrinth sichtbar). Das rechte Modell zeigt das Nasenseptum (abnehmbar), das Schleimhautrelief der Nasenhöhle mit den drei Nasengängen und den Nasenmuscheln. Die mittlere Muschel ist abnehmbar, so daß man die Riechnerven und den Riechlappen des Gehirns erkennen kann. Insgesamt 5teilig. Auf grüner Grundplatte.

Abmessungen:

L 8 x B 72 x H 38 cm

Gewicht:

5,8 kg

Die Herstellung von SOMSO Modellen erfordert einen großen Aufwand an spezialisierter und rein deutscher Handarbeit. Seitens des Herstellers können Lieferzeiten von bis zu 8 Monaten bestehen. Wir bitten Sie, dieses bei Ihrer Beschaffungsplanung zu berücksichtigen.

CONATEX-DIDACTIC Lehrmittel GmbH · Experimentiergeräte für Naturwissenschaft und Technik

Zentrales Handelsregister Saarbrücken HRB-Nr. 91619 · Geschäftsführer: Christoph Wolfsperger · www.conatex.com

SITZ IN DEUTSCHLAND
Zinzinger Str.11 · D-66117 Saarbrücken
Fon +49 (0)6849 992 96 0
Fax +49 (0)6849 992 96 26
info@conatex.com · USt-ID: DE138038542

VERTRIEB ÖSTERREICH
Schwindgasse 4/7 · A-1040 Wien
Fon +43 (0)720 88 23 35
Fax +43 (0)720 88 23 36
austria@conatex.com

VERTRIEB SCHWEIZ
Aeschengraben 29 · CH-4051 Basel
Fon +41 (0)61 588 01 65
Fax +41 (0)61 588 01 75
schweiz@conatex.com

didacta
Verband der Bildungswirtschaft
worlddidac
MEMBER