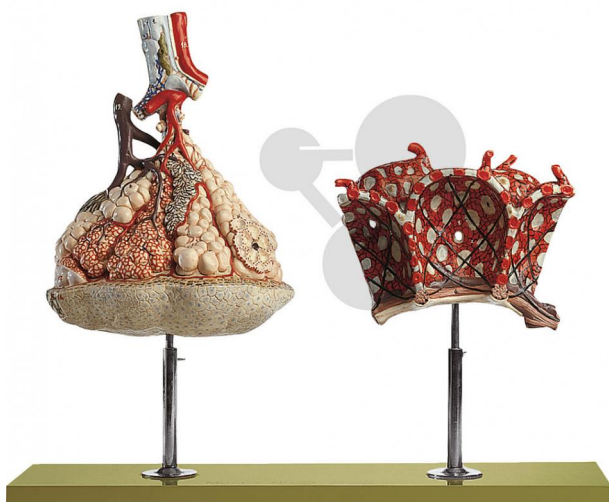


Lobules pulmonaires

Informations indicatives de www.conatex.com du 03.07.2024/DE1

Référence: 1153131



vers la page produit

1.396,00 € HT

1. Lobule pulmonaire; agrandissement approximatif x 150, en SOMSO Plast. Représentation d'un lobule pulmonaire avec la circulation artérielle et veineuse et les branches des bronches correspondantes. Un acinus a été ouvert pour montrer le conduit alvéolaire (ductus alveolaris). 2. Modèle d'une alvéole voisine; agrandissement approximatif x 1000, en SOMSO Plast. Illustration de la paroi alvéolaire, de ses vaisseaux, de la tunique épithéliale et des éléments élastiques et musculaires. Le tracé séparé des vaisseaux artériels et veineux a été particulièrement mis en relief, compte tenu de l'agrandissement opéré. Modèle non-démontable, monté sur pied de support avec socle vert.

Dimensions:

L 16 x P 48 x H 43 cm

Masse:

2,5 kg

Les modèles SOMSO sont le fruit d'un travail spécifique, essentiellement manuel, et très minutieux qui est effectué exclusivement par du personnel hautement spécialisé. Ces articles sont exclusivement fabriqués à la commande, compte tenu des techniques mises en œuvre, il convient de prévoir un délai de fabrication et de livraison de 4 à 8 mois.

CONATEX-DIDACTIC Lehrmittel GmbH · Experimentiergeräte für Naturwissenschaft und Technik
Zentrales Handelsregister Saarbrücken HRB-Nr. 91619 · Geschäftsführer: Christoph Wolfsperger · www.conatex.com

SITZ IN DEUTSCHLAND
Zinzinger Str.11 · D-66117 Saarbrücken
Fon +49 (0)6849 992 96 0
Fax +49 (0)6849 992 96 26
info@conatex.com · USt-ID: DE138038542

VERTRIEB ÖSTERREICH
Schwindgasse 4/7 · A-1040 Wien
Fon +43 (0)720 88 23 35
Fax +43 (0)720 88 23 36
austria@conatex.com

VERTRIEB SCHWEIZ
Aeschengraben 29 · CH-4051 Basel
Fon +41 (0)61 588 01 65
Fax +41 (0)61 588 01 75
schweiz@conatex.com

didacta
Verband der Bildungswirtschaft
worlddidac
MEMBER