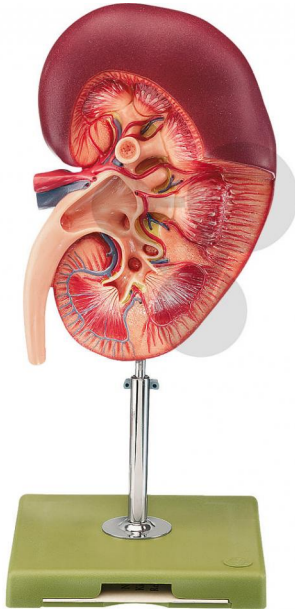


Rechte Niere SOMSO®-Modell

Unverbindliche Artikelinformationen aus www.conatex.com vom 01.07.2024/DE1

Bestellnummer: 1153158



zum Artikel im
Webshop

289,00 € zzgl. MwSt.

ca. 3fach vergrößert, aus SOMSO-Plast®. Nierengewebe von hinten teilweise entfernt, Nierenbecken eröffnet, Nierenpyramiden im Relief und im Schnitt dargestellt sowie die Rindensubstanz und das Fettgewebe. Unzerlegbar. Auf Stativ mit grünem Sockel.

Abmessungen:

L 18 x B 19 x H 41 cm

Gewicht:

0,9 kg

Die Herstellung von SOMSO Modellen erfordert einen großen Aufwand an spezialisierter und rein deutscher Handarbeit. Seitens des Herstellers können Lieferzeiten von bis zu 8 Monaten bestehen. Wir bitten Sie, dieses bei Ihrer Beschaffungsplanung zu berücksichtigen.

CONATEX-DIDACTIC Lehrmittel GmbH · Experimentiergeräte für Naturwissenschaft und Technik
Zentrales Handelsregister Saarbrücken HRB-Nr. 91619 · Geschäftsführer: Christoph Wolfsperger · www.conatex.com

SITZ IN DEUTSCHLAND
Zinzinger Str.11 · D-66117 Saarbrücken
Fon +49 (0)6849 992 96 0
Fax +49 (0)6849 992 96 26
info@conatex.com · USt-ID: DE138038542

VERTRIEB ÖSTERREICH
Schwindgasse 4/7 · A-1040 Wien
Fon +43 (0)720 88 23 35
Fax +43 (0)720 88 23 36
austria@conatex.com

VERTRIEB SCHWEIZ
Aeschengraben 29 · CH-4051 Basel
Fon +41 (0)61 588 01 65
Fax +41 (0)61 588 01 75
schweiz@conatex.com

didacta
Verband der Bildungswirtschaft
worlddidac
MEMBER