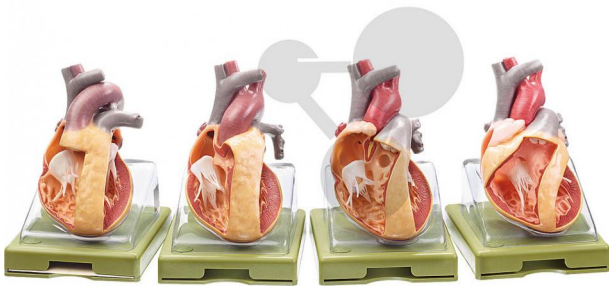


Modellserie mit der Darstellung angeborener Herzfehler SOMSO®-Modell

Unverbindliche Artikelinformationen aus www.conatex.com vom 22.07.2024/DE1

Bestellnummer: 1153263



zum Artikel im
Webshop

1.765,00 € zzgl. MwSt.

aus SOMSO-Plast®. In Zusammenarbeit mit Herrn Prof. Dr. Meisner vom Deutschen Herzzentrum in München.

Bestehend aus den 4 Einzelmodellen:

OS 7/1 Transposition der großen Gefäße

OS 7/2 Fallot'sche Tetralogie

OS 7/3 Verschiedene Kammerscheidewanddefekte (Ventrikelseptumdefekt)

OS 7/4 Totaler Atrioventrikularkanal

Exakte Beschreibung siehe OS 7/1 bis OS 7/4.

Gewicht:

1,75 kg

Die Herstellung von SOMSO Modellen erfordert einen großen Aufwand an spezialisierter und rein deutscher Handarbeit. Seitens des Herstellers können Lieferzeiten von bis zu 8 Monaten bestehen. Wir bitten Sie, dieses bei Ihrer Beschaffungsplanung zu berücksichtigen.

CONATEX-DIDACTIC Lehrmittel GmbH · Experimentiergeräte für Naturwissenschaft und Technik
Zentrales Handelsregister Saarbrücken HRB-Nr. 91619 · Geschäftsführer: Christoph Wolfsperger · www.conatex.com

SITZ IN DEUTSCHLAND
Zinzinger Str.11 · D-66117 Saarbrücken
Fon +49 (0)6849 992 96 0
Fax +49 (0)6849 992 96 26
info@conatex.com · USt-ID: DE138038542

VERTRIEB ÖSTERREICH
Schwindgasse 4/7 · A-1040 Wien
Fon +43 (0)720 88 23 35
Fax +43 (0)720 88 23 36
austria@conatex.com

VERTRIEB SCHWEIZ
Aeschengraben 29 · CH-4051 Basel
Fon +41 (0)61 588 01 65
Fax +41 (0)61 588 01 75
schweiz@conatex.com

didacta
Verband der Bildungswirtschaft
worlddidac
MEMBER