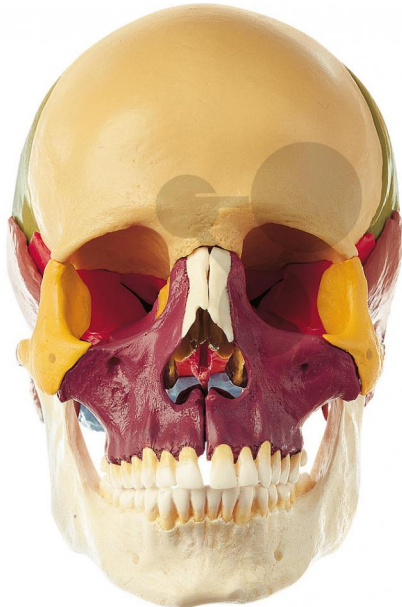


Schädelmodell 18-teilig SOMSO®-Modell

Unverbindliche Artikelinformationen aus www.conatex.com vom 03.07.2024/DE1

Bestellnummer: 1153299



zum Artikel im
Webshop

599,00 € zzgl. MwSt.

natürliche Größe, aus SOMSO-Plast®, in 18 Teile zerlegbar, nach Prof. Dr. Dr. med. J. W. Rohen, Anatomisches Institut der Universität Erlangen. Ausführung wie QS 8/218, jedoch die einzelnen Schädelknochen in farbiger Ausführung. Außer den Knochen des Hirnschädels (Frontale, Parietale, Occipitale und Sphenoidale) können auch die des Gesichtsschädels (Ethmoidale, Vomer, Palatinum, Zygomaticum, Maxilla, Mandibula) sowie die untere Muschel (Concha nasalis inf.) isoliert bzw. wieder zum Mosaik des Gesamtschädels zusammengesetzt werden.

Gewicht:
0,6 kg

Die Herstellung von SOMSO Modellen erfordert einen großen Aufwand an spezialisierter und rein deutscher Handarbeit. Seitens des Herstellers können Lieferzeiten von bis zu 8 Monaten bestehen. Wir bitten Sie, dieses bei Ihrer Beschaffungsplanung zu berücksichtigen.

CONATEX-DIDACTIC Lehrmittel GmbH · Experimentiergeräte für Naturwissenschaft und Technik
Zentrales Handelsregister Saarbrücken HRB-Nr. 91619 · Geschäftsführer: Christoph Wolfsperger · www.conatex.com

SITZ IN DEUTSCHLAND
Zinzinger Str.11 · D-66117 Saarbrücken
Fon +49 (0)6849 992 96 0
Fax +49 (0)6849 992 96 26
info@conatex.com · USt-ID: DE138038542

VERTRIEB ÖSTERREICH
Schwindgasse 4/7 · A-1040 Wien
Fon +43 (0)720 88 23 35
Fax +43 (0)720 88 23 36
austria@conatex.com

VERTRIEB SCHWEIZ
Aeschengraben 29 · CH-4051 Basel
Fon +41 (0)61 588 01 65
Fax +41 (0)61 588 01 75
schweiz@conatex.com

didacta
Verband der Bildungswirtschaft
worlddidac
MEMBER