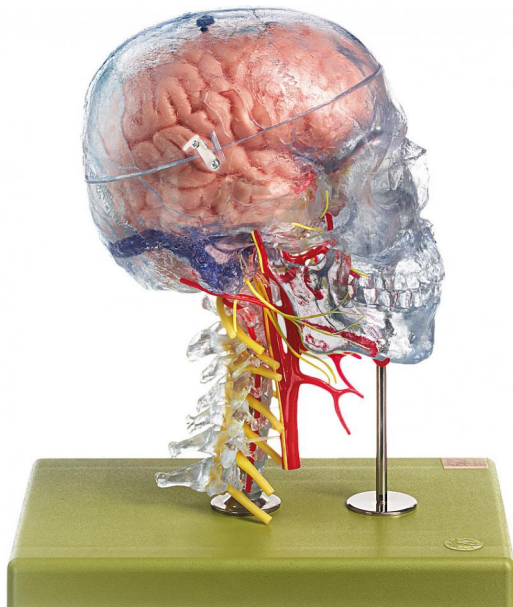


Neuroanatomie-Kopfmodell SOMSO®-Modell

Unverbindliche Artikelinformationen aus www.conatex.com vom 23.11.2024/DE1

Bestellnummer: 1153415



zum Artikel im
Webshop

1.737,00 € zzgl. MwSt.

Naturabguß aus SOMSO-Plast®. Das Modell besteht aus einem transparenten künstlichen Homo-Schädel mit Halswirbelsäule und 8teiligem Gehirnmodell mit farbiger Markierung der Rindenfelder. Darstellung der Gehirnnerven und der arteriellen Gefäßversorgung. Insgesamt in 10 Teile zerlegbar. Auf Stativ mit grünem Sockel.

Abmessungen:

L 18 x B 13,1 x H cm

Gewicht:

1 kg

Die Herstellung von SOMSO Modellen erfordert einen großen Aufwand an spezialisierter und rein deutscher Handarbeit. Seitens des Herstellers können Lieferzeiten von bis zu 8 Monaten bestehen. Wir bitten Sie, dieses bei Ihrer Beschaffungsplanung zu berücksichtigen.

CONATEX-DIDACTIC Lehrmittel GmbH · Experimentiergeräte für Naturwissenschaft und Technik
Zentrales Handelsregister Saarbrücken HRB-Nr. 91619 · Geschäftsführer: Christoph Wolfsperger · www.conatex.com

SITZ IN DEUTSCHLAND
Zinzinger Str.11 · D-66117 Saarbrücken
Fon +49 (0)6849 992 96 0
Fax +49 (0)6849 992 96 26
info@conatex.com · USt-ID: DE138038542

VERTRIEB ÖSTERREICH
Schwindgasse 4/7 · A-1040 Wien
Fon +43 (0)720 88 23 35
Fax +43 (0)720 88 23 36
austria@conatex.com

VERTRIEB SCHWEIZ
Aeschengraben 29 · CH-4051 Basel
Fon +41 (0)61 588 01 65
Fax +41 (0)61 588 01 75
schweiz@conatex.com

didacta
Verband der Bildungswirtschaft
worlddidac
MEMBER