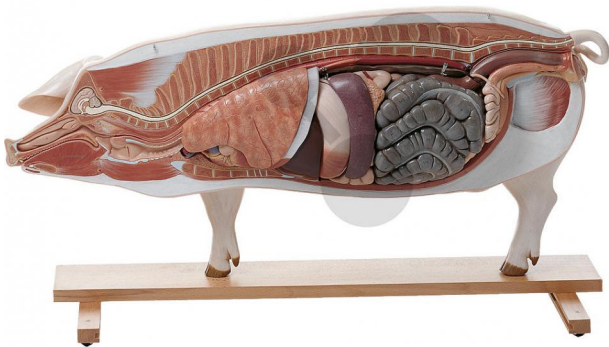


## Modell eines Zuchtschweines (Muttertier) SOMSO®-Modell

Unverbindliche Artikelinformationen aus [www.conatex.com](http://www.conatex.com) vom 05.11.2024/DE1

Bestellnummer: 1153444



zum Artikel im  
Webshop

4.993,00 € zzgl. MwSt.

nach einem Zuchtschwein aus der Bayer. Landesanstalt für Tierzucht in Grub modelliert, etwa 1/2 natürlicher Größe, aus SOMSO-Plast®. Rechte Seite zeigt die Haut, die andere Seite die Muskulatur. Das Modell ist auf einem ausziehbaren Sockel montiert und durch Medianschnitt in 2 Hälften zerlegbar. Die linke Kopfhälfte mit der Darstellung der Muskulatur, den wichtigsten Blutgefäßen und Drüsen (die Ohrspeicheldrüse ist abnehmbar) sowie des Ohrknorpels, ist ebenso abnehmbar wie das linke Vorderbein. Hat man die beiden Hälften getrennt, sieht man in der linken die Brust- und Bauchhöhle, die rechte Hälfte enthält die Brust- und Baucheingeweide. Das Modell ist insgesamt in 17 Teile zerlegbar: rechte Körperhälfte, linke Körperhälfte, linke Kopfhälfte, Ohrspeicheldrüse, linkes Vorderbein, Lungenhälfte, Herz (2), Leber (2), Magen (2), Bauchspeicheldrüse, Dünndarm, Dickdarm, Nierenfett und Uterushälfte.

Abmessungen:

L 26 x B 102 x H 48 cm

Gewicht:

21 kg

Die Herstellung von SOMSO Modellen erfordert einen großen Aufwand an spezialisierter und rein deutscher Handarbeit. Seitens des Herstellers können Lieferzeiten von bis zu 8 Monaten bestehen. Wir bitten Sie, dieses bei Ihrer Beschaffungsplanung zu berücksichtigen.

**CONATEX-DIDACTIC Lehrmittel GmbH · Experimentiergeräte für Naturwissenschaft und Technik**  
Zentrales Handelsregister Saarbrücken HRB-Nr. 91619 · Geschäftsführer: Christoph Wolfsperger · [www.conatex.com](http://www.conatex.com)

SITZ IN DEUTSCHLAND  
Zinzinger Str.11 · D-66117 Saarbrücken  
Fon +49 (0)6849 992 96 0  
Fax +49 (0)6849 992 96 26  
[info@conatex.com](mailto:info@conatex.com) · USt-ID: DE138038542

VERTRIEB ÖSTERREICH  
Schwindgasse 4/7 · A-1040 Wien  
Fon +43 (0)720 88 23 35  
Fax +43 (0)720 88 23 36  
[austria@conatex.com](mailto:austria@conatex.com)

VERTRIEB SCHWEIZ  
Aeschengraben 29 · CH-4051 Basel  
Fon +41 (0)61 588 01 65  
Fax +41 (0)61 588 01 75  
[schweiz@conatex.com](mailto:schweiz@conatex.com)

**didacta**  
Verband der Bildungswirtschaft  
**worlddidac**  
MEMBER