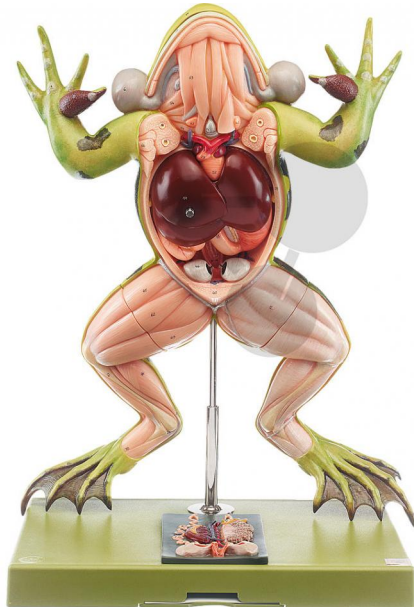


Wasserfrosch SOMSO®-Modell

Unverbindliche Artikelinformationen aus www.conatex.com vom 22.11.2024/DE1

Bestellnummer: 1153505



zum Artikel im
Webshop

2.253,00 € zzgl. MwSt.

Rana kl. esculenta. Nach Studiendirektor Christian Groß. Abbildungsverhältnis 4:1, aus SOMSO-Plast®. Das Modell veranschaulicht in der Rückenansicht typische Gestalt-, Färbungs- und Zeichnungsmerkmale. Die eröffnete Bauchseite zeigt die Anatomie eines männlichen Tieres. Leber und Magen-Darm-Trakt können jeweils entfernt werden. Die Hinterbeine sind an den Oberschenkeln abnehmbar. Für Vergleichszwecke werden in einem Zusatzmodell die Harn- und Geschlechtsorgane eines weiblichen Wasserfrosches gezeigt. In 5 Teile zerlegbar. Auf Stativ mit grünem Sockel.

Abmessungen:

L 26 x B 42 x H 58 cm

Gewicht:

3,9 kg

Die Herstellung von SOMSO Modellen erfordert einen großen Aufwand an spezialisierter und rein deutscher Handarbeit. Seitens des Herstellers können Lieferzeiten von bis zu 8 Monaten bestehen. Wir bitten Sie, dieses bei Ihrer Beschaffungsplanung zu berücksichtigen.

CONATEX-DIDACTIC Lehrmittel GmbH · Experimentiergeräte für Naturwissenschaft und Technik
Zentrales Handelsregister Saarbrücken HRB-Nr. 91619 · Geschäftsführer: Christoph Wolfsperger · www.conatex.com

SITZ IN DEUTSCHLAND
Zinzinger Str.11 · D-66117 Saarbrücken
Fon +49 (0)6849 992 96 0
Fax +49 (0)6849 992 96 26
info@conatex.com · USt-ID: DE138038542

VERTRIEB ÖSTERREICH
Schwindgasse 4/7 · A-1040 Wien
Fon +43 (0)720 88 23 35
Fax +43 (0)720 88 23 36
austria@conatex.com

VERTRIEB SCHWEIZ
Aeschengraben 29 · CH-4051 Basel
Fon +41 (0)61 588 01 65
Fax +41 (0)61 588 01 75
schweiz@conatex.com

didacta
Verband der Bildungswirtschaft
worlddidac
MEMBER