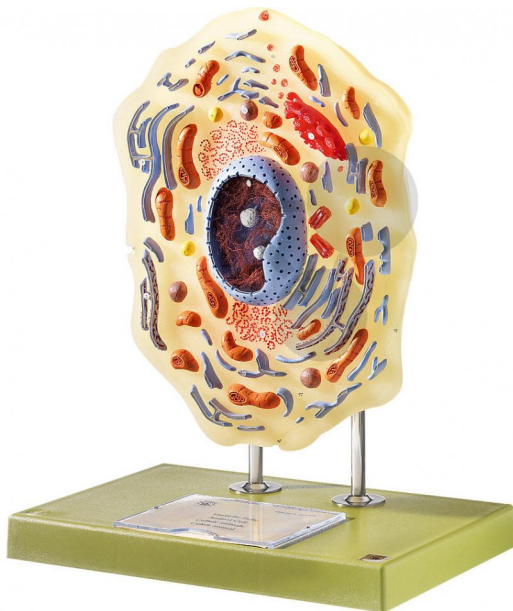


Cellule animale SOMSO®

Informations indicatives de www.conatex.com du 03.07.2024/DE1

Référence: 1153521



vers la page produit

788,00 € HT

Grossissement 20 000x, en SOMSO-Plast®. Le modèle donne une image de la structure fine d'une cellule animale. Outre les organites si importants pour la physiologie cellulaire, tels que le noyau, le réticulum endoplasmique, les mitochondries, les ribosomes ou polysomes et l'appareil de Golgi, il présente également des centrioles, des lysosomes et des vacuoles graisseuses. La représentation du processus d'extrusion d'une vésicule de Golgi et des phénomènes pinocytaires illustre la dynamique cellulaire. Pour des raisons didactiques, une coloration très intense des composants cellulaires a été choisie, principalement pour souligner le haut degré de compartimentation d'une cellule. Non démontable, sur socle.

Dimensions:

L 26 x P 39 x H 52 cm

Masse:

3,7 kg

Les modèles SOMSO sont le fruit d'un travail spécifique, essentiellement manuel, et très minutieux qui est effectué exclusivement par du personnel hautement spécialisé. Ces articles sont exclusivement fabriqués à la commande, compte tenu des techniques mises en œuvre, il convient de prévoir un délai de fabrication et de livraison de 4 à 8 mois.

CONATEX-DIDACTIC Lehrmittel GmbH · Experimentiergeräte für Naturwissenschaft und Technik
Zentrales Handelsregister Saarbrücken HRB-Nr. 91619 · Geschäftsführer: Christoph Wolfsperger · www.conatex.com

SITZ IN DEUTSCHLAND
Zinzinger Str.11 · D-66117 Saarbrücken
Fon +49 (0)6849 992 96 0
Fax +49 (0)6849 992 96 26
info@conatex.com · USt-ID: DE138038542

VERTRIEB ÖSTERREICH
Schwindgasse 4/7 · A-1040 Wien
Fon +43 (0)720 88 23 35
Fax +43 (0)720 88 23 36
austria@conatex.com

VERTRIEB SCHWEIZ
Aeschengraben 29 · CH-4051 Basel
Fon +41 (0)61 588 01 65
Fax +41 (0)61 588 01 75
schweiz@conatex.com

didacta
Verband der Bildungswirtschaft
worlddidac
MEMBER