

Smart Drehbewegungssensor

Unverbindliche Artikelinformationen aus www.conatex.com vom 23.11.2024/DE1

Bestellnummer: 1184030



zum Artikel im
Webshop



338,00 € zzgl. MwSt.

DIREKTVERBINDUNG MIT SMARTPHONE, TABLET & PC

Drahtlose Übertragung der Weg- und Winkeldaten

Leicht an Stativmaterial zu befestigen

Mit Datenloggerfunktion

Optimal abgestimmtes Zubehör-Kit erhältlich

Mit Ladekabel geliefert

Vielseitiger Sensor zur präzisen Weg- und Winkelmessung. Typische Verwendung in der Mechanik zur Untersuchung der Rotation von starren Objekten. Mit ihm messen Sie sowohl die Rotationskinematik als auch deren lineare Analoga. Die mitgelieferte Dreistufen-Riemenscheibe ermöglicht das Aufbringen unterschiedlicher Drehmomente und dreht ein starres System mit unterschiedlichen Beschleunigungswerten. Verschiedene Aufnahmen für Stativmaterial ermöglichen es Ihnen, den Sensor für unterschiedlichste Experimente auszurichten. Die Messwerte können sowohl kabellos (Bluetooth 4.0) als auch via USB-Kabel übertragen werden. Eine Speicherung im Sensor ist ebenfalls möglich, wobei die Übertragung der Messwerte dann erfolgt, wenn ein Endgerät, auf dem die Software "SPARKvue" läuft, gekoppelt wird. Der Sensor hat einen eingebauten Lithium-Polymer-Akku.

Technische Daten:

Dreistufige Riemenscheibe mit 10, 29 und 48 mm Durchmesser

Winkelauflösung: $\pm 0,18^\circ$ (0,00314 Bogenmaß)

Lineare Auflösung bei Radius der Riemenscheibe von

- 5 mm: 0,0157 mm

- 14,5 mm: 0,0456 mm

- 24 mm: 0,0754 mm

- 27,5 mm (inkl. O-Ring): 0,0864 mm

Max. Drehrate: 30 Hz

Optischer Encoder: 2000 Teilungen/Umdrehung, Bidirektional

CONATEX-DIDACTIC Lehrmittel GmbH · Experimentiergeräte für Naturwissenschaft und Technik

Zentrales Handelsregister Saarbrücken HRB-Nr. 91619 · Geschäftsführer: Christoph Wolfsperger · www.conatex.com

SITZ IN DEUTSCHLAND
Zinzinger Str.11 · D-66117 Saarbrücken
Fon +49 (0)6849 992 96 0
Fax +49 (0)6849 992 96 26
info@conatex.com · USt-ID: DE138038542

VERTRIEB ÖSTERREICH
Schwindgasse 4/7 · A-1040 Wien
Fon +43 (0)720 88 23 35
Fax +43 (0)720 88 23 36
austria@conatex.com

VERTRIEB SCHWEIZ
Aeschengraben 29 · CH-4051 Basel
Fon +41 (0)61 588 01 65
Fax +41 (0)61 588 01 75
schweiz@conatex.com

didacta
Verband der Bildungswirtschaft
worlddidac
MEMBER

Smart Drehbewegungssensor

Unverbindliche Artikelinformationen aus www.conatex.com vom 23.11.2024/DE1

Bestellnummer: 1184030

Reichweite Bluetooth-Signal: 30 m (Freifeld)

Lieferumfang:

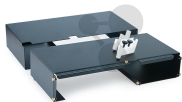
Drehbewegungssensor, USB-Kabel, Bedienungsanleitung.

Empfohlenes Zubehör



Rotationszubehör
Bestellnummer 1194008

262,00 € zzgl. MwSt.



Ampèresches Gesetz Zubehör
Bestellnummer 1202053

668,00 € zzgl. MwSt.