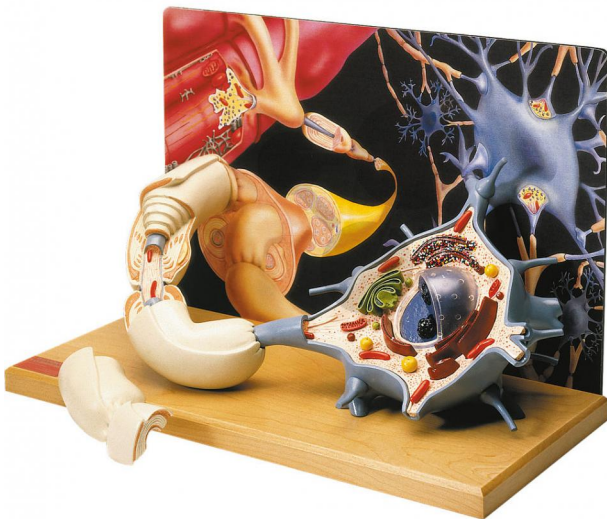


Diorama eines Motoneuron

Unverbindliche Artikelinformationen aus www.conatex.com vom 22.07.2024/DE1

Bestellnummer: 1203038



zum Artikel im
Webshop

1.179,00 € zzgl. MwSt.

Dieses Modell in über 2.500-facher Vergrößerung stellt eine vollständig dreidimensionale Nachbildung einer motorischen Nervenzelle innerhalb eines Milieus interagierender Neuronen und einer Skelettmuskelfaser dar. Die membranöse Hülle ist vom Neuron weggeschnitten, um die zytologische Feinstruktur, die Organellen und die Inklusionen innerhalb des Zelleibes freizulegen. An der Oberfläche des Neurons ragen Dendritenverzweigungen, kommunizierende Synapsen und ein myelinumhülltes Axon mit Ranvier-Schnürring heraus. Ein Teil des Axons kann abgehoben werden, um die eng anliegenden Schichten der umgebenden Myelinscheide und Schwann-Scheide sowie die Schwannzelle, aus der diese gebildet wurden, freizulegen. Auf einem Holzsockel montiert.

Abmessungen:

L 43 x B 20 x T 28 cm

Gewicht:

3,3 kg

CONATEX-DIDACTIC Lehrmittel GmbH · Experimentiergeräte für Naturwissenschaft und Technik
Zentrales Handelsregister Saarbrücken HRB-Nr. 91619 · Geschäftsführer: Christoph Wolfsperger · www.conatex.com

SITZ IN DEUTSCHLAND
Zinzinger Str. 11 · D-66117 Saarbrücken
Fon +49 (0)6849 992 96 0
Fax +49 (0)6849 992 96 26
info@conatex.com · USt-ID: DE138038542

VERTRIEB ÖSTERREICH
Schwindgasse 4/7 · A-1040 Wien
Fon +43 (0)720 88 23 35
Fax +43 (0)720 88 23 36
austria@conatex.com

VERTRIEB SCHWEIZ
Aeschengraben 29 · CH-4051 Basel
Fon +41 (0)61 588 01 65
Fax +41 (0)61 588 01 75
schweiz@conatex.com

didacta
Verband der Bildungswirtschaft
worlddidac
MEMBER