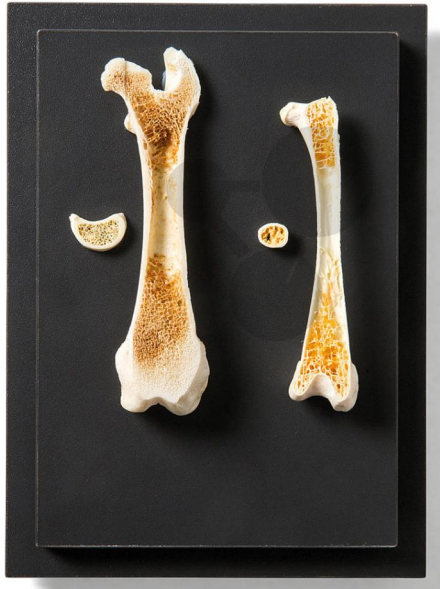


Vergleichender Aufbau eines Vogel- und Säugerknochens Präparat

Unverbindliche Artikelinformationen aus www.conatex.com vom 22.11.2024/DE1

Bestellnummer: 1215004



zum Artikel im
Webshop

386,00 € zzgl. MwSt.

Bestandteil vieler Lehrpläne!

Längs- und Querschnitt je eines präparierten, echten Vogel und Säugetierknochens montiert auf Grundplatte. Das Produkt verdeutlicht den Unterschied zwischen den Röhrenknochen eines Vogels und eines Säugetiers. Vogelknochen sind innen hohl und besitzen große Luftkammern. Säugetierknochen dagegen sind mit Knochenmark und Schwammgewebe gefüllt.

Gewicht:

0,5 kg

Lieferumfang:

Vitrine zum Schutz, Schaukasten mit Knochenlängsschnitt und -Querschnitt.

Es handelt sich bei diesem Produkt um ein Echtknochenpräparat. Die Lieferzeit ist abhängig von den Funden und der Qualität des Rohmaterials. Sie kann durchschnittlich bis zu 18 Monaten betragen.

CONATEX-DIDACTIC Lehrmittel GmbH · Experimentiergeräte für Naturwissenschaft und Technik
Zentrales Handelsregister Saarbrücken HRB-Nr. 91619 · Geschäftsführer: Christoph Wolfsperger · www.conatex.com

SITZ IN DEUTSCHLAND
Zinzinger Str.11 · D-66117 Saarbrücken
Fon +49 (0)6849 992 96 0
Fax +49 (0)6849 992 96 26
info@conatex.com · USt-ID: DE138038542

VERTRIEB ÖSTERREICH
Schwindgasse 4/7 · A-1040 Wien
Fon +43 (0)720 88 23 35
Fax +43 (0)720 88 23 36
austria@conatex.com

VERTRIEB SCHWEIZ
Aeschengraben 29 · CH-4051 Basel
Fon +41 (0)61 588 01 65
Fax +41 (0)61 588 01 75
schweiz@conatex.com

didacta
Verband der Bildungswirtschaft
worlddidac
MEMBER