

Smart Schmelzpunktbestimmungsapparat

Unverbindliche Artikelinformationen aus www.conatex.com vom 22.07.2024/DE1

Bestellnummer: 1234321



zum Schulungsvideo

949,00 € zzgl. MwSt.

SICHER UND WIEDERHOLBAR MESSEN SCHULGERECHTER AUSBAU

Der Schmelzbereich ist ein wichtiger Faktor für die Bestimmung der Identität und Reinheit von Stoffen, worauf viele Chemielabore an Hochschulen ihr Hauptaugenmerk richten. Dank des eingebauten Vergrößerungsokulars können die Schüler den Schmelzvorgang direkt beobachten. Für größere Gruppen kann auch eine USB-Kamera angebracht werden, um den Vorgang in Echtzeit auf einem Bildschirm zu verfolgen. Mit den variablen Temperaturrampen können Sie die Proben temperatur schnell bis in die Nähe des Schmelzpunkts erhöhen (um Laborzeit zu sparen), bevor Sie den Temperaturanstieg wieder reduzieren, und der Befehl "Temperatur halten" sorgt dafür, dass alle Proben eine einheitliche Temperatur erreichen. Mit dem eingebauten Temperatursensor lässt sich die aktuelle Temperatur leicht überprüfen, und zwischen den Messungen sorgt das Kühlgebläse dafür, dass der Heizblock schnell wieder auf Raumtemperatur kommt.

Technische Daten:

Temperaturbereich: 0 - 380 °C

Genauigkeit: 1.0 °C werksseitig, 0.1 °C nach Kalibrierung

Maximale Datenrate: 1 Hz

Okular 3x

Bluetooth 5.2

Lieferumfang:

Netzteil, Okular, Kapillare (1 Packung), Heizeinheit, Abkühlgebläse, Steuergerät, 3 Probenblöcke für kontrolliertes Heizen; Lieferung ohne Okularkamera

CONATEX-DIDACTIC Lehrmittel GmbH · Experimentiergeräte für Naturwissenschaft und Technik
Zentrales Handelsregister Saarbrücken HRB-Nr. 91619 · Geschäftsführer: Christoph Wolfsperger · www.conatex.com

SITZ IN DEUTSCHLAND
Zinzinger Str. 11 · D-66117 Saarbrücken
Fon +49 (0)6849 992 96 0
Fax +49 (0)6849 992 96 26
info@conatex.com · USt-ID: DE138038542

VERTRIEB ÖSTERREICH
Schwindgasse 4/7 · A-1040 Wien
Fon +43 (0)720 88 23 35
Fax +43 (0)720 88 23 36
austria@conatex.com

VERTRIEB SCHWEIZ
Aeschengraben 29 · CH-4051 Basel
Fon +41 (0)61 588 01 65
Fax +41 (0)61 588 01 75
schweiz@conatex.com

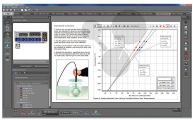
didacta
Verband der Bildungswirtschaft
worlddidac
MEMBER

Smart Schmelzpunktbestimmungsapparat

Unverbindliche Artikelinformationen aus www.conatex.com vom 22.07.2024/DE1

Bestellnummer: 1234321

Erforderliches Zubehör



Capstone Einzellizenz

Bestellnummer 1124079

264,00 € zzgl. MwSt.



Kapillaren Schmelzpunkt Bestimmungsröhrchen

Bestellnummer 2006404

9,90 € zzgl. MwSt.

Empfohlenes Zubehör



CMEX Explorer 5 USB Digital-Kamera 5,1 MP

Bestellnummer 1223028

124,00 € zzgl. MwSt.



CMEX Explorer 2 USB Digital-Kamera 2,1 MP

Bestellnummer 1223027

99,00 € zzgl. MwSt.

CONATEX-DIDACTIC Lehrmittel GmbH · Experimentiergeräte für Naturwissenschaft und Technik

Zentrales Handelsregister Saarbrücken HRB-Nr. 91619 · Geschäftsführer: Christoph Wolfsperger · www.conatex.com

SITZ IN DEUTSCHLAND
Zinzinger Str.11 · D-66117 Saarbrücken
Fon +49 (0)6849 992 96 0
Fax +49 (0)6849 992 96 26
info@conatex.com · USt-ID: DE138038542

VERTRIEB ÖSTERREICH
Schwindgasse 4/7 · A-1040 Wien
Fon +43 (0)720 88 23 35
Fax +43 (0)720 88 23 36
austria@conatex.com

VERTRIEB SCHWEIZ
Aeschengraben 29 · CH-4051 Basel
Fon +41 (0)61 588 01 65
Fax +41 (0)61 588 01 75
schweiz@conatex.com

didacta
Verband der Bildungswirtschaft
worlddidac
MEMBER