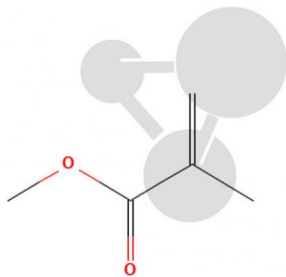


Methacrylsäuremethylester 250 ml

Unverbindliche Artikelinformationen aus www.conatex.com vom 22.07.2024/DE1

Bestellnummer: 9994137



zum Artikel im
Webshop

13,30 € zzgl. MwSt.

Signalwort:
Gefahr

CLP-Piktogramme:
GHS02 - Flamme (Leicht-/Hochentzündlich)
GHS07 - Ausrufezeichen (Gesundheitsschädlich)



Gefahrenklasse:
Entz. Fl. 2
STOT einm. 3
Hautreiz. 2
Sens. Haut 1

Summenformel:
C₅H₈O₂

CAS-Nummer:
80-62-6

Packungsgröße:
250 ml

Bitte beachten Sie:
Chemikalien sind Gefahrstoffe! Bitte prüfen Sie kritisch, ob Sie oben stehenden Artikel laut den bei Ihnen gültigen Gesetzen, Verordnungen bzw. Vorschriften (wie RiSU, GefStoffV, TRGS, BG/GUV-SR, DGUV-Regel etc ...) im schulischen Bereich einsetzen dürfen.

CONATEX-DIDACTIC Lehrmittel GmbH · Experimentiergeräte für Naturwissenschaft und Technik
Zentrales Handelsregister Saarbrücken HRB-Nr. 91619 · Geschäftsführer: Christoph Wolfsperger · www.conatex.com

SITZ IN DEUTSCHLAND
Zinzinger Str.11 · D-66117 Saarbrücken
Fon +49 (0)6849 992 96 0
Fax +49 (0)6849 992 96 26
info@conatex.com · USt-ID: DE138038542

VERTRIEB ÖSTERREICH
Schwindgasse 4/7 · A-1040 Wien
Fon +43 (0)720 88 23 35
Fax +43 (0)720 88 23 36
austria@conatex.com

VERTRIEB SCHWEIZ
Aeschengraben 29 · CH-4051 Basel
Fon +41 (0)61 588 01 65
Fax +41 (0)61 588 01 75
schweiz@conatex.com

didacta
Verband der Bildungswirtschaft
worlddidac
MEMBER