

Schnellstart für USB-Link

USB-Link

PS-2100



Der USB-Link PS-2100 ist eine einfache PASPORT Link-Vorrichtung, die PASPORT-Sensoren ermöglicht, mit einem USB-kompatiblen Computer zu kommunizieren.

Der USB (Universal Serial Bus) ist ein Computerprotokoll, das fortgeschrittene Datenübertragung zwischen Peripheriegeräten (z.B. Sensoren, Tastaturen, Mausgeräten, Bildschirmen, Druckern usw.) und Ihrem Computer ermöglicht.

Computervoraussetzungen

- Mindestens ein USB-Anschluss
- EZscreen oder DataStudio-Software (Version 1.5 oder neuer)
- Macintosh - Mac OS 8.6 oder neuer
- Windows - Windows 98 oder 2000

Geräteeinstellungen

1. Installieren Sie die EZscreen Software, die mit allen PASPORT-Sensoren mitgeliefert wird. Die EZscreen Software muss nur einmal installiert werden.
2. Schließen Sie einen PASPORT-Sensor oder Sensorstecker an den USB-Link an.
3. Schließen Sie den USB-Link an einen USB-Anschluss Ihres Computers oder an einen USB-Hub an. (Achten Sie auf das rechts dargestellte USB-Symbol.)
4. Die Software startet, wenn sie einen PASPORT-Sensor erfasst. Wählen Sie EZscreen oder DataStudio aus.



USB-Link-Spezifikationen

LED EIN:	Zeigt an, dass der USB-Link angeschlossen ist und die Software die Verbindung erkennt.
LED AUS:	Den USB-Link wieder an den USB-Anschluss oder -Hub anschließen.
Formschlüssige Verbindung:	Die Kerbe am USB-Link mit der Rille am Sensor oder Sensorstecker ausrichten.
Einstecken im laufenden Betrieb:	USB-Links können an einen USB-Anschluss angeschlossen bzw. davon abgenommen werden, ohne den Computer auszuschalten.

EZscreen USB-Link-Optionen

Verwendung mehrerer USB-Links

Wenn Ihr Computer über zwei USB-Anschlüsse verfügt, können Sie einen USB-Link in jeden Anschluss einstecken. Wenn Sie mehr USB-Links verwenden möchten, schließen Sie einen USB-Hub an einen oder beide USB-Anschlüsse Ihres Computers an.



USB-Hub, 4-fach

Die meisten USB-Hubs verfügen über vier oder sieben USB-Anschlüsse. Bei Bedarf können Sie einen zweiten Hub an den ersten anschließen.

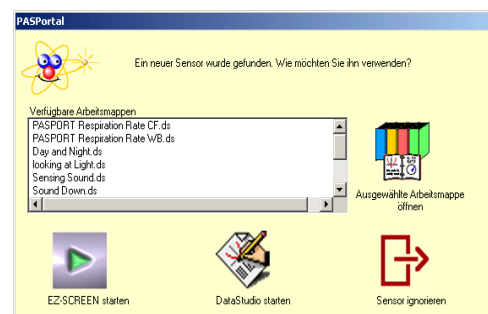
Für optimale

- USB-Hub, 4-fach:** PASCO empfiehlt einen selbst-gepeisten USB-Hub, d.h. der Hub verfügt über ein integriertes Netzteil.
- PASCO führt den vierfachen USB-Hub PS-2501 (oben abgebildet).

USB-Softwareverbindung

Der USB-Link funktioniert sowohl mit der EZscreen Software (mit jedem PASPORT-Sensor mitgeliefert) als auch mit DataStudio, der erstklassigen Datenerfassungs- und -analysesoftware von PASCO.

- Ein Programm: Wenn nur ein PASCO Softwareprogramm installiert ist, wird es automatisch gestartet, sobald es einen PASPORT-Sensor erfasst.
- Beide Programme: Wenn beide PASCO Softwareprogramme installiert sind, öffnet die Software ein PASPORTAL-Fenster, wenn es einen PASPORT-Sensor erfasst. Wählen Sie EZscreen Software, DataStudio-Software oder eine bestimmte Arbeitsmappendatei aus der Liste der verfügbaren Arbeitsmappen aus.



PASPORTAL-Fenster — Wählen Sie EZscreen, DataStudio oder eine Arbeitsmappe aus